



# *Turismo Responsabile*

*Catalogo Viaggi*  
*aprile 2013 – aprile 2014*

**planet**  
viaggiresponsabili

*dal 1999*

*“Un giorno le scimmie dello zoo decisero di fare un viaggio d’istruzione. Cammina, cammina, si fermarono e una domandò:*

*- Cosa si vede?*

*- La gabbia del leone, la vasca delle foche e la casa della giraffa.*

*- Come è grande il mondo, e come è istruttivo viaggiare.*

*Ripresero il cammino e si fermarono soltanto a mezzogiorno.*

*- Cosa si vede adesso?*

*- La casa della giraffa, la vasca delle foche e la gabbia del leone.*

*- Come è strano il mondo e come è istruttivo viaggiare.*

*Si rimisero in viaggio e si fermarono solo al tramonto del sole.*

*- Che c’è da vedere?*

*- La gabbia del leone, la casa della giraffa e la vasca delle foche.*

*- Come è noioso il mondo: si vedono sempre le stesse cose. E viaggiare non serve proprio a niente.*

*Per forza: viaggiavano, viaggiavano, ma non erano uscite dalla gabbia e non facevano che girare in tondo come i cavalli di una giostra.”*

tratto da ‘Favole al telefono’ di **Gianni Rodari**

Il settore turistico dà lavoro, direttamente o indirettamente, a milioni di persone; il flusso degli spostamenti, degli investimenti e dei benefici economici del turismo è molto squilibrato in favore dei paesi ricchi del Nord. In un contesto simile, il turismo nei paesi del Sud del mondo può offrire benefici: può creare reddito e occupazione nei paesi visitati, può favorire relazioni tra popoli e culture talvolta molto differenti. Al tempo stesso però esso è contraddittorio: in seguito al contatto con i turisti i paesi e i popoli visitati vedono trasformarsi le proprie culture, le proprie abitudini, le identità più profonde. I turisti rischiano di dormire, mangiare e spostarsi senza entrare in contatto con la realtà locale alla ricerca solo di vedere confermate le immagini televisive o dei cataloghi conosciute prima della partenza.

Occorre dunque pensare a modi innovativi e sostenibili per viaggiare, senza compromettere il patrimonio ambientale, culturale e sociale del territorio che si visita e cercando anzi di salvaguardare quelle risorse per le generazioni future.

In quest’ottica si sviluppa il **turismo responsabile**: un viaggiare che privilegia lo scambio con le popolazioni del paese di destinazione e l’esperienza umana dell’incontro, favorendo una reale crescita economica per le comunità locali, che diventano partner nella ideazione e gestione dei viaggi.

## CHI SIAMO

**Planet Viaggi Responsabili** organizza e promuove viaggi di turismo responsabile in America, Africa, Asia, Europa ed Italia dal 1999, ispirandosi alla “Carta d’identità per viaggi sostenibili”.

Nel proprio lavoro di tour operator si propone di attuare la definizione di Turismo Responsabile adottata da **Aitr**, Associazione Italiana Turismo Responsabile, di cui è socio:

*“Il turismo responsabile è il turismo attuato secondo i principi di giustizia sociale ed economica e nel pieno rispetto dell’ambiente e delle culture. Il turismo responsabile riconosce la centralità della comunità locale ospitante e il suo diritto ad essere protagonista nello sviluppo turistico sostenibile e socialmente responsabile del proprio territorio. Opera favorendo la positiva interazione tra industria del turismo, comunità locali e viaggiatori”.*



La nostra particolarità è quella di mettere in atto pratiche concrete di una economia alternativa basandoci solo sulle nostre forze, non abbiamo mai avuto finanziamenti pubblici per quello che facciamo. Praticiamo una scommessa vera di partecipazione tra Nord e Sud del mondo basandoci sulle relazioni autentiche e quindi sulla responsabilità congiunta.

La qualità dei viaggi che organizziamo, apprezzata negli anni da centinaia di viaggiatori, è frutto dell’impegno nostro e dei nostri partner, ed è ciò che ci permette di dare continuità al nostro lavoro come **tour operator** di Turismo Responsabile.

Nella scelta di utilizzare il più possibile risorse autoctone e di realizzare un flusso turistico controllato

ma continuativo, vediamo la possibilità di realizzare un'**economia turistica diversa**, che sia occasione di sviluppo per i nostri partner e per tutta l'economia locale.

Nel 2002 nasce l'**Associazione Culturale Planet Viaggiatori Responsabili** con l'obiettivo di sostenere e promuovere le tematiche connesse al turismo responsabile e l'attività del tour operator, attraverso l'organizzazione di incontri e serate culturali di approfondimento, sensibilizzazione e promozione delle destinazioni.

Dal 2004 è attivo anche un nuovo progetto: **Planet Clown**, per avvicinarsi al magico mondo della clowneria attraverso l'emozionante esperienza del viaggio di turismo responsabile.

Dal 2008 Planet è tra i soci fondatori di **EARTH**, rete europea di Turismo Responsabile.

Dal 2009 promuove **Rotte Locali**, rete di Turismo Responsabile nel territorio veronese.

Dal 2012 la sede dell'associazione è anche il riferimento territoriale in Veneto per AITR.

### **CHI SONO I NOSTRI PARTNER**

Organizzazioni non governative, associazioni senza scopo di lucro e piccole imprese di turismo alternativo nel Sud del mondo: senza di loro un viaggio di turismo responsabile non sarebbe possibile, non lo si potrebbe nemmeno immaginare.

Secondo noi non ha senso andare in Messico senza cogliere l'occasione di conoscere le organizzazioni sociali che hanno sostenuto proteste e proposte del movimento zapatista; nello stesso modo la cooperativa Kato-Ki in Guatemala ci aiuta non solo a gustare i colori dei mercatini locali e gli incanti naturali del paese, ma anche e soprattutto a capire lotte, ragioni e speranze delle comunità indigene dopo la guerra civile; così il viaggio in Perù permette di entrare in contatto con il mondo dignitoso e organizzato degli adolescenti lavoratori; quello in Swaziland con la comunità contadina di Shewula che gestisce un progetto di turismo comunitario...

In questo modo i nostri viaggi realizzano forme di cooperazione allo sviluppo.

### **CARATTERISTICHE DEI VIAGGI RESPONSABILI**

Tutti i viaggi di turismo responsabile si ispirano a equità economica, tolleranza, rispetto, conoscenza, incontro.

Vogliono essere un modo per **rilanciare le economie** dei paesi di destinazione, creando rapporti economici equi e paritari con i partner locali, di cui si sostiene anche la crescita professionale.

**L'incontro con le popolazioni** è un momento centrale dell'esperienza, un'occasione di confronto e di conoscenza tra abitudini e tradizioni differenti, nonostante i limiti di risorse e di tempo e la difficoltà nel mettere in discussione il proprio sistema di valori e le proprie abitudini.

Viaggiare può essere comunque l'opportunità di provare a capire una cultura diversa dalla propria e di entrare in contatto con la realtà sociale di un paese, senza nascondere le difficoltà e talvolta anche i drammi che vivono alcuni popoli, anzi provando a condividere - anche solo parzialmente - le loro speranze di cambiamento. Viaggiare è iniziare una relazione che continua, che non si esaurisce nelle due o tre settimane di ferie all'anno.

Tutto questo senza trascurare il lato più propriamente turistico dell'esperienza: conoscere un nuovo paese significa anche visitare siti archeologici, camminare nella foresta, visitare città e mercati.

I nostri viaggi prevedono sempre la presenza di un **accompagnatore** che funge soprattutto da mediatore culturale e punto di riferimento per il gruppo.

Altra peculiarità è l'utilizzo, per il **pernottamento**, di case private, ostelli, pensioni ed alberghi a conduzione familiare, comunque sempre sistemazioni dignitose e accoglienti. Può capitare -soprattutto se il viaggio prevede qualche giorno di permanenza in comunità indigene - di pernottare in condizioni non comodissime, ad esempio non è possibile garantire sempre il bagno in camera o l'acqua calda tutti i giorni.

Questo tipo di viaggi richiede un approccio particolare di apertura a ciò che è nuovo e diverso; occorre forse lasciare da parte alcuni luoghi comuni e ricordare che - come in qualsiasi vero viaggio -

possono esserci imprevisti, inconvenienti, difficoltà. Si richiede quindi una **capacità di adattamento** probabilmente superiore a quella di un viaggio “tradizionale”.

Spesso gli spostamenti interni utilizzano trasporti pubblici locali o pulmini delle organizzazioni referenti. Alcuni servizi sono talvolta gestiti attraverso un fondo personale o una quota che il viaggiatore verserà direttamente in loco ai nostri referenti (vitto, alloggio, guide locali, trasporti).

Si viaggia per lo più in **piccoli gruppi** (10/12 persone al massimo) per limitare gli impatti sulle comunità ospitanti e favorire l'interazione tra queste e i viaggiatori.

Circa 10 giorni prima della partenza si effettuerà un **incontro pre-viaggio**. Si tratta di un incontro molto importante perché permette al gruppo di conoscersi prima di partire scambiandosi idee e aspettative e, contestualmente, rappresenta una prima finestra sul paese che si andrà a visitare. Durante l'incontro verranno date le informazioni tecniche necessarie e saranno consegnati i documenti di viaggio.

Nella logica paritaria in cui noi concepiamo e costruiamo i nostri viaggi, riteniamo superfluo e fuorviante includere una **“quota progetto”**, intesa come piccola somma destinata al finanziamento diretto di un progetto di solidarietà, in quanto questo ripropone ai viaggiatori logiche di sviluppo fondate sulla beneficenza: il viaggio è la nostra “quota progetto”.

Ogni viaggiatore ha poi la possibilità di impegnarsi direttamente nei progetti che stanno realizzando i nostri partner, conosciuti grazie al viaggio.

## COME LEGGERE IL CATALOGO

In questo catalogo sono presentati brevemente gli itinerari dei viaggi che proponiamo. Le informazioni e le schede dettagliate dei viaggi sono disponibili su [www.planetviaggi.it](http://www.planetviaggi.it) oppure in agenzia.

**Quando partire:** il simbolo 🗓️ contrassegna i viaggi che possono svolgersi in qualunque momento all'interno del periodo indicato. Per le destinazioni in cui è pubblicata una data specifica, la fattibilità del viaggio è limitata a quella stessa data.

Sul sito web, sono inoltre disponibili le date aggiornate in tempo reale sui **viaggi di gruppo** programmati per tutte le destinazioni.

Per un minimo di **due persone** possono comunque sempre essere organizzati viaggi *ad hoc*.

**Durata media del viaggio:** ci piace considerarci un po' degli “artigiani del viaggio”: possiamo tagliare, cucire, aggiungere... per questo viene qui data solo un'indicazione di massima dei giorni.

**Quanto costa:** per avere un'idea del budget si può fare riferimento a questa scala che indica i viaggi il cui costo complessivo (inclusi i voli) rimane al di sotto dei 1500 € 🍷, entro i 2500 € 🍷🍷, entro i 3500 € 🍷🍷🍷, e oltre 🍷🍷🍷🍷. Informazioni dettagliate si trovano sul sito. Rimaniamo a disposizione per elaborare preventivi su richiesta.

**Interesse prevalente:** ogni viaggio è naturalmente composto da diversi momenti; tuttavia ci sono itinerari in cui è più enfatizzato l'incontro, altri in cui ha più importanza l'aspetto naturalistico, la cultura, la storia... Gli aggettivi descrivono il tema prevalente del viaggio.

**Spirito di adattamento:** per ogni destinazione viene segnalato su una scala che va da basso 🏔️ a medio 🏔️🏔️ ad alto 🏔️🏔️🏔️.

*“Il turismo è una risorsa che deve appartenere alla gente; bisogna pagare dignitosamente tutti coloro che lavorano in questo settore, altrimenti i ranger diventano bracconieri, i camerieri ladruncoli, e la gente ruba quello che invece potrebbe guadagnare”.*

**Wangari Maathai**  
ambientalista keniana, premio Nobel per la pace 2004



# GUATEMALA

## ATTRAVERSO LA STORIA DEL POPOLO MAYA



Qui l'antica cultura maya è riuscita a sopravvivere alla conquista spagnola e alle successive forme di dominazione culturale, politica ed economica. Con la visita di Antigua, Chichicastenango, Tikal e dei laghi e dei vulcani del Guatemala, proponiamo di conoscere la storia recente dei popoli indigeni: la persecuzione, la resistenza ed ora la ricostruzione, che si serve anche di un modo nuovo di intendere il turismo.

Proponiamo il Guatemala dei movimenti popolari indigeni, delle comunità maya che dopo anni di esilio in Messico sono rientrate nelle loro terre dell'altipiano.

Qui incontreremo associazioni e cooperative locali e visiteremo i progetti della cooperativa Kato-Ki, il nostro partner locale da

Possibili estensioni in Messico (Chiapas, Yucatan e Caraibi) e in altri paesi dell'America Centrale

sempre.

La zona offre inoltre gli stupendi scenari del lago Atitlan, i colorati mercati di Chichicastenango e Sololà, le terme di Fuentes Georginas, la città coloniale di Antigua Guatemala.

L'itinerario prevede l'entrata in Honduras per visitare il sito di Copan, poi prosegue verso la zona atlantica, tra la foresta tropicale (in cui è immerso il sito archeologico di Tikal) e i villaggi di pescatori di Livingston, perla della cultura garifuna, risalendo poi lungo il Rio Dulce immerso



nella giungla fino alle steli di Quiriguà.

### MODALITÀ

Viaggio con guida locale parlante italiano; trasporti interni con pulmino o auto della cooperativa; alloggio in piccoli alberghi.

**Quando partire:** tutto l'anno

**Durata media del viaggio:** 15

**Quanto costa:** €€

**Interesse prevalente:** etnico, culturale

**Spirito di adattamento:** 🏠

Possibile nella versione "Guatemala Viaggio della Biodiversità", in collaborazione con WWF Italia:



*I Viaggi della biodiversità sono conformi ai principi e alle Linee guida delle Carta di Qualità del WWF Italia che ne controlla l'applicazione.*

# ATTRAVERSO IL CENTRO AMERICA



Un itinerario che ripercorre le vicende storiche dei principali paesi dell'istmo caraibico, il "patio trasero" (il giardino dietro casa), secondo la definizione della dottrina Monroe sulla sicurezza nazionale degli Usa.

Un viaggio che parte dal Guatemala dei movimenti popolari indigeni, per passare al Salvador che oggi celebra la figura di Mons. Romero che ha testimoniato con la vita la difesa dei diritti umani negati al proprio popolo, passando per l'Honduras dei magnifici siti maya di Copan, per poi attraversare il Golfo di Fonseca e giungere in Nicaragua, che ha conosciuto la Rivoluzione Popolare Sandinista che ha affrancato un intero popolo dalla miseria in cui l'aveva costretto per decenni la dinastia della famiglia Somoza sorretta dagli Stati Uniti. Si giunge infine in Costa Rica attraversando il Rio San Juan, fiume che fa da confine tra Nicaragua e Costa Rica in uno dei parchi naturali di foresta pluviale più incontaminati dell'America centrale.

Il viaggio può essere organizzato ad hoc in base agli interessi prevalenti ed al tempo a disposizione.

## MODALITÀ

Viaggio con accompagnatori locali ed in parte autogestito. Trasporti interni con pulmini e bus pubblici, alloggio in piccole pensioni a conduzione familiare.

**Quando partire:** tutto l'anno

**Durata media del viaggio:** 15

**Quanto costa:** €€

**Interesse prevalente:** culturale, naturalistico

Per le date dei viaggi di gruppo, i programmi dettagliati ed i prezzi, consultare [www.planetviaggi.it](http://www.planetviaggi.it)

# NICARAGUA

## TRA LAGHI E VULCANI

Il Nicaragua, paese di laghi e vulcani, è il più grande Paese della regione Centroamericana, possiede il 6% del patrimonio di biodiversità mondiale ed è una delle economie più povere d'America. Ha conosciuto una delle dittature più sanguinarie della storia e l'unica rivoluzione finita con democratiche elezioni. Il viaggio ci mostrerà le diverse sfaccettature di questo paese: dalla realtà *campesina* dell'interno a quella contraddittoria della capitale Managua, dove coesistono poli "occidentali" in una povertà evidente. Visiteremo la città coloniale di León e, accompagnati dall'associazione Somos Azul, visiteremo Chinandega. Da qui partiremo per il giro delle 365 *isletas*, preludio all'Oasi de Paz, l'isola di Ometepe, autentica perla del Nicaragua, costituita da due vulcani nel mezzo dell'immenso lago de Nicaragua. A bordo di un battello, lo attraverseremo per giungere all'arcipelago di Solentiname, dove incontreremo i membri della Fundacion MUSAS.

Proseguiremo il viaggio in lancia lungo il Rio San Juan fino a El Castillo.

Il viaggio terminerà con un soggiorno di alcuni giorni nelle splendide isole caraibiche di Corn Island.

## MODALITÀ

Viaggio di gruppo con accompagnatore. Trasporti interni con pulmini e bus pubblici, alloggio in piccole pensioni a conduzione familiare.

**Quando partire:** tutto l'anno

**Durata media del viaggio:** 15

**Quanto costa:** €€€

**Interesse prevalente:** culturale, naturalistico

**Spirito di adattamento:**

*"Un popolo che non sa né leggere  
né scrivere è un popolo facile da  
ingannare"* Augusto Cesar Sandino

# MESSICO

## CHIAPAS, YUCATAN, MAR DEI CARAIBI



19 luglio - 4 agosto

Il Chiapas è la regione situata nell'estremo sud del Messico, al confine con il Guatemala, nella quale vivono i discendenti dei maya, all'interno di un territorio tanto spettacolare quanto molto spesso inospitale.

Uno dei motivi principali del viaggio è la conoscenza di una delle esperienze di trasformazione sociale e di sviluppo autonomo più interessanti del nostro tempo: la rivoluzione zapatista, la creazione di una società alternativa "dal basso" con educazione, sanità e amministrazioni proprie. Scopriremo poi i principi della medicina maya e delle coltivazioni indigene con tecniche ecologiche, assisteremo al lavoro di donne artigiane e capiremo il profondo legame che questo popolo ha con la terra, ci stupiremo di fronte al cattolicesimo esuberante che li contraddistingue... Il tutto avvolti dai colori, dai sapori e dagli odori di un Messico che ha il magico potere di stregare il viaggiatore con il suo fascino.

Non mancheranno le visite ai siti archeologici che hanno reso celebre questo paese - Palenque e Yatchilan in Chiapas, Chitzen Itzà e Tulum in Yucatan - ma anche passeggiate nella foresta, bagni dentro splendide cascate, escursioni in giganteschi canyon, i colori del mercato di San Cristobal de Las Casas e le cantine messicane... Il viaggio termina con alcuni giorni di relax al mar dei Caraibi.



## PLANET CLOWN

### VIAGGIATORI E PAGLIACCI, PERCHÉ NO?

*...un naso rosso per mettersi in gioco e scoprire che non si è mai smesso di essere bambini, di saper sorridere, di saper ridere di sé stessi, di volare con la fantasia!*

*Un viaggio non solo per clown o per chi già è abituato a colorare il mondo con un naso rosso, ma aperto a chiunque abbia voglia di scoprire il clown che c'è in (quasi) ciascuno di noi.*

*Un viaggio di turismo responsabile che ha il valore aggiunto di condividere gioia e risate clownizzando per strada e nelle comunità indigene zapatiste del Chiapas.*

*Il naso rosso è la più piccola  
maschera che si possa indossare*  
**J. Lecoq**

*Possibile estensione della permanenza  
sulla riviera maya caraibica*

### MODALITÀ

Viaggio con accompagnatore italiano, trasporti interni con pulmini e bus pubblici, alloggio in pensioni a gestione familiare, all'interno di comunità indigene, presso cabañas e in piccoli alberghi.

**Quando partire:** tutto l'anno  
**Durata media del viaggio:** 15

**Quanto costa:** 🍷🍷

**Interesse prevalente:** sociale, culturale

**Spirito di adattamento:** 🏠

# CUBA

## NON SOLO MARE



Cooperazione per lo Sviluppo  
dei Paesi Emergenti  
[www.cospe.org](http://www.cospe.org)



Il viaggio ci permetterà di conoscere e comprendere la realtà cubana a partire da alcuni incontri con le realtà sociali. Avremo modo di osservare le molteplici identità locali de La Habana esplorando la capitale nelle differenti realtà dei municipi, approfondendo la sua natura di città culturale e solidale.

Visiteremo pertanto La Habana Vieja, restaurata e carica di storia coloniale; il difficile quartiere del municipio Habana Centro ci verrà presentato da Froilán Gonzáles e Adys Cuppull, massimi esperti del Che; infine il poeta ed ex direttore del museo del municipio Playa, Victor Hugo, ci presenterà gli sforzi che vengono fatti per difendere le conquiste della rivoluzione, oltre ad accompagnarci nella visita alla biblioteca.

In un continuo vagabondare tra storia, cultura e natura, tra località immerse nel verde, città coloniali e luoghi simboli della rivoluzione, non mancheranno giorni di completa immersione tra le più incantevoli spiagge del Caribe.

### MODALITÀ

Viaggio di gruppo con accompagnatore dall'Italia. Alloggio in alberghi statali/municipali, case dell'amicizia, fincas e case private.

Gli spostamenti saranno effettuati tramite pulmini privati (per gruppi) o con trasporti pubblici.

**Quando partire:** tutto l'anno

**Durata media del viaggio:** 15

**Quanto costa:** €€€

**Interesse prevalente:** culturale, naturalistico

**Spirito di adattamento:** 🏠

# CILE

## PATAGONIA E ATACAMA



Il Cile, con 4329 km di lunghezza e solo 177 km di larghezza media, è il paese più lungo e più stretto del continente Sudamericano.

Il viaggio sarà effettuato per la maggior parte sotto forma di crociera. Un mezzo con il quale conoscere la Patagonia cilena attraverso lo scorrere delle acque, i fiordi e le insenature, il contrasto tra ghiacciai e boschi rigogliosi e la sua variegata fauna e flora.

Visiteremo la capitale ed i suoi quartieri centrali, sotto un profilo storico, sociale e culturale: partendo dal Cile precolombiano, passando attraverso i tempi della dittatura per arrivare alla situazione attuale della capitale e del paese.

Viaggiando nelle regioni più a sud incontreremo la realtà attuale del popolo Mapuche, orgoglioso di esistere nonostante le difficoltà e gli abusi subiti nel passato e nel presente.

Proponiamo in alternativa o come estensione il Cile del Nord con il deserto di Atacama e la visita all'osservatorio astronomico dell'ESO al Cerro Paranal.

### MODALITÀ

Viaggio con guide locali. Vitto e alloggio a bordo delle imbarcazioni e in piccoli alberghi. Trasporto con mezzi pubblici e privati.

**Quando partire:** da ottobre a marzo (Patagonia); tutto l'anno (nord e Atacama)

**Durata media del viaggio:** 15

**Quanto costa:** €€€€

**Interesse prevalente:** culturale, naturalistico

**Spirito di adattamento:** 🏠

Possibile estensione all'Isola di Pasqua

*L'unico modo di conoscere davvero i problemi è accostarsi a quanti vivono quei problemi e trarre da essi, da quello scambio, le conclusioni*

Ernesto "Che" Guevara

# ECUADOR

## LE ANDE E L'AMAZZONIA



Il viaggio inizia da Quito, antica città coloniale. Ci sposteremo al Nord lungo la "Panamericana" per raggiungere Otavalo, effettuando alcune soste per osservare le cime dei vulcani Cayambe e Imbabura. Visiteremo Otavalo e il suo mercato della frutta e verdura e un laboratorio artigianale tradizionale, proseguendo poi verso il lago di Cuicocha, formatosi all'interno di un cratere vulcanico. Percorreremo quindi la "via dei vulcani", da dove sarà possibile osservare la cima imbiancata del vulcano Cotopaxi, degli Illinizas e del Tungurahua.

Proseguiremo verso la regione Amazzonica, nella regione di Pastaza, alla scoperta delle comunità che vivono ancora nella foresta coltivando prodotti tradizionali e scopriremo, con una guida Quechua, gli aspetti della vita locale. In diverse escursioni potremo passeggiare nella selva, scendere lungo il fiume in canoa o concederci piacevoli bagni. Risaliremo poi nella zona andina verso Salinas di Guaranda, dove da alcuni anni opera una cooperativa locale nella rete del commercio equo e solidale. Raggiungeremo quindi il paesino di Cachisagua, visiteremo il sito incaico di Ingapirca, il più importante e completo dell'Ecuador, per poi arrivare a Cuenca, una delle città coloniali più belle con le sue strade in porfido e i balconi di ferro battuto. Infine visiteremo Guayaquil, la più grande città dell'Ecuador.

### MODALITÀ

Viaggio con accompagnatori locali. Vitto e alloggio in piccoli alberghi e comunità locali.

**Quando partire:** tutto l'anno

**Durata media del viaggio:** 15

**Quanto costa:** €€€€

**Interesse prevalente:** naturalistico, sociale

**Spirito di adattamento:** 🏠

# GALAPAGOS

## PARADISI NATURALI



In questo piccolo arcipelago di origine vulcanica si trovano moltissime varietà di specie di flora e fauna, che rendono unico l'ambiente stesso: tra la vegetazione ricca di cactus vedrete fregate, sule, aironi blu, iguane.. e nelle acque cristalline tartarughe, squali, leoni marini e molto altro ancora. Sarà anche possibile visitare il centro Darwin, sede della fondazione incaricata di preservare il Parco Nazionale Galapagos.

Il viaggio potrà essere stanziale, pernottando sull'isola di Santa Cruz e da qui spostandosi giornalmente per scoprire le varie isole. Oppure si potrà scegliere un percorso di crociera, pernottando a bordo di un piccolo catamarano, attraccando ogni giorno su un'isola diversa.

Trascorreremo le giornate tra navigazione, passeggiate, momenti di relax sulle spiagge, e snorkeling per i più appassionati.

Questo itinerario che fa scoprire una natura paradisiaca ancora in gran parte incontaminata può anche essere abbinato ai viaggi in Ecuador e Perù.

### MODALITÀ

Vitto e alloggio in hotel (programma stanziale) oppure a bordo di piccoli catamarani (crociera). Escursioni giornaliere con guide del Parco Nazionale delle Galapagos.

**Quando partire:** tutto l'anno

**Durata media del viaggio:** 10

**Quanto costa:** €€

**Interesse prevalente:** naturalistico, sociale

**Spirito di adattamento:** 🏠

*Gli itinerari in Ecuador e isole Galapagos sono abbinabili*

# PERÙ

## INCA, ANDE E AMAZZONIA

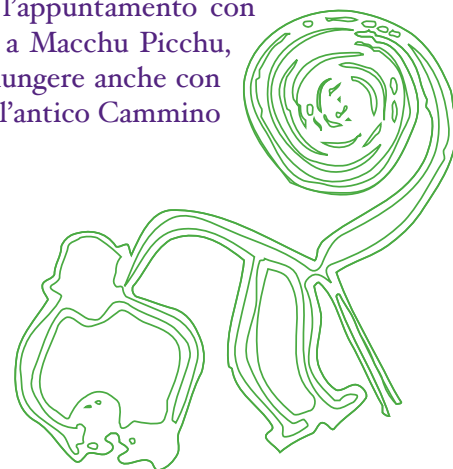


Conosceremo una parte del mondo incaico e andino, culla di antiche civiltà, nello scenario delle innevate vette andine. Il tutto attraverso gli incontri con associazioni locali e la condivisione di alcuni momenti quotidiani con comunità indigene contadine.

Partiremo da Lima dove, oltre alla città, conosceremo i progetti che l'associazione Yachaywasi sta conducendo nella periferia a sud della capitale. Poi Paracas, la bellissima riserva naturale delle isole Ballestas, le piccole Galapagos, tra foche, pinguini, trichechi e sule dalle zampe azzurre; la zona di Palpa e Nazca, famosa per i disegni tanto grandi quanto misteriosi; raggiungeremo quindi Arequipa, la città bianca, dove visiteremo il silenzioso monastero di Santa Catalina.

Il canyon del Colca sarà la porta per il mondo andino: scavalcando la Cordillera arriveremo a Puno, sul lago Titicaca (4000 metri s.l.m.). Da lì raggiungeremo l'isola Taquile, dove una cooperativa del villaggio ci ospiterà presso famiglie del posto e

dove ci integreremo con la comunità andina aymara locale. Da qui procederemo verso Cuzco (antica capitale inca), dove conosceremo il Caith, impegnato nell'appoggio alle bambine lavoratrici. Altri momenti di conoscenza della vita locale saranno il mercato, la messa indigena, i progetti della comunità contadina di Huancarani. Visiteremo poi i siti della Valle Sacra ed immancabile sarà l'appuntamento con il sorgere del sole a Macchu Picchu, che potremo raggiungere anche con un trekking lungo l'antico Cammino Inca.



### MODALITÀ

Viaggio con coordinatore locale. Trasporti interni con pullman delle migliori compagnie peruviane, collegamento aereo interno, alloggio in piccole pensioni a gestione familiare, presso famiglie locali e nella casa alloggio del Caith.

**Quando partire:** tutto l'anno

**Durata media del viaggio:** 20

**Quanto costa:** €€€

**Interesse prevalente:** etnico, culturale

**Spirito di adattamento:**

*Possibili estensioni nella foresta di Tambopata, in Bolivia (Tihuanaco e La Paz) e nelle isole Galapagos. Programmi di viaggio specifici per il nord e la foresta di Iquitos*

www.terranuova.org



*In collaborazione con Terra Nuova, viaggio alla scoperta dell'Alta Amazzonia Peruviana risalendo i fiumi del bacino del Rio delle Amazzoni nelle terre degli Shawi*

# BRASILE

UN PAESE, TANTI ITINERARI

**COSTRUIRE IL VOSTRO VIAGGIO IN QUESTO PAESE-CONTINENTE ABBINANDO GLI ITINERARI COME PIÙ VI PIACE!**

## Lençóis Maranhenses e Delta del Parnaíba:

partendo da Fortaleza procediamo verso nord per visitare le spiagge di Jericoacoara e le bellezze naturali del Delta del fiume Parnaíba. Arriviamo a Barra Grande, ospiti dei progetti di sviluppo turistico dello stato del Piauí sostenuti dalla ong Cospe. Infine ci aspetterà lo spettacolo unico delle Lençóis Maranhenses, dune bianchissime che si specchiano in infinite lagune...

**Durata media:** 9 giorni

**Pernambuco:** visiteremo Olinda, antica città coloniale, e il suo famoso punto panoramico l'Alto da Sé; approfondiremo la storia delle lotte e lo stile di vita dell'attiva comunità dei Sem Terra presso l'Assentamento Chico Mendes II; ascolteremo i racconti degli Indios sulla rivendicazione della terra; visiteremo i mercati locali dove si trovano anche gli oggetti sacri dei culti afro-brasiliani (candomblé e umbanda)...

**Durata media:** 5 giorni

**Salvador de Bahia:** la più grande città africana fuori dall'Africa! Conosceremo questa "calda" città, le sue spiagge, il sincretismo religioso e i riti trasmessi dagli schiavi africani, accompagnati da ragazzi che partecipano ad un progetto di formazione al turismo sostenibile.

**Durata media:** 5 giorni

**Amazzonia:** vivremo un'esperienza a contatto diretto con le comunità "ribeirinhas" che vivono sulla sponda del fiume, e conosceremo i loro progetti di riforma agraria e di ecoturismo comunitario tramite escursioni nella foresta a piedi e in barca.

**Durata media:** 4 giorni

**Rio de Janeiro:** adagiata tra una stupenda baia dalle spiagge incantevoli e una catena di montagne coperte da foreste tropicali, rappresenta il maggiore centro culturale, turistico e commerciale del Paese. Della Cidade Maravilhosa, apprezzeremo il famoso Corcovado, il Pão de Açúcar, il centro storico e le sue spiagge, il Jardim Botânico, i luoghi della vita 'bohemien' e della samba...

**Durata media:** 5 giorni

**Foz de Iguaçu:** la città si situa sulla frontiera tra Brasile, Argentina e Paraguay. Visiteremo il magnifico Parque das Aves (uccelli) e ovviamente le imponenti e suggestive cascate - sia sul lato brasiliano che argentino - che compiono 275 salti in caduta libera da altezze fino a 70 metri.

**Durata media:** 3 giorni

*"Possa l'utopia, sospesa nelle mani dell'orizzonte, farci proseguire sempre più fiduciosi"*

**Ademar Bogo** (tra i fondatori del MST)



Cooperazione per lo Sviluppo  
dei Paesi Emergenti  
[www.cospe.org](http://www.cospe.org)



# ARGENTINA

## PATAGONIA

Tra Cile e Argentina, al di là dello Stretto di Magellano, si estende l'arcipelago della Terra del Fuoco, grande come l'Irlanda. I venti da sud portano il gelo dell'Antartide. I ghiacciai della dorsale montuosa chiamata Cordillera Darwin si riversano in fitte lagune e in profondi e impervi fiordi. Sulle isole principali si alzano montagne e vaste pareti che rappresentano un nuovo terreno per alpinismo e trekking.

Osserveremo l'eleganza monumentale della capitale Buenos Aires, prima di dirigerci verso il sud del paese, che dalla penisola Valdés, vicino a Trelew dove inizia la Patagonia, fino alla Terra del Fuoco, è un susseguirsi di meraviglie naturali, laghi, ghiacciai, cime inviolate, gigantesche torbiere e cascate cristalline, contornate da una vegetazione costituita di muschi, licheni e boschi di faggi antartici.

Le riserve di Punta Tombo e della Penisola di Valdés sono popolate da colonie di pinguini, elefanti e leoni marini, e paesaggi imperdibili sono offerti dal Parco Nazionale dei Ghiacciai, dal Lago Argentino e dal fascino selvaggio della Terra del Fuoco.

*Possibili estensioni alle cascate di Iguazù, Torri del Paine, Cerro Torre, crociere nei fiordi patagonici verso il Cile*

### MODALITA'

Viaggio con coordinatore locale, trasporti interni con pulmini, collegamenti aerei interni con voli di linea, alloggio in hotel di media categoria.

**Quando partire:** da ottobre a marzo

**Durata media del viaggio:** 15

**Quanto costa:** €€€€

**Interesse prevalente:** naturalistico

**Spirito di adattamento:** 🏔️



Cooperazione per lo Sviluppo  
dei Paesi Emergenti  
[www.cospe.org](http://www.cospe.org)

## BUENOS AIRES, SALTA, IGUAZU

Il nord del Paese custodisce un'incredibile unione di storia, cultura e paesaggi naturali mozzafiato.

A Buenos Aires visiteremo la famosa Plaza de Mayo, la Casa Rosada, il pittoresco quartiere italiano de la Boca e Barracas, con i progetti comunitari volti al recupero e alla valorizzazione socio-culturale di queste zone, e i locali tipici (le milonghe) dove la sera risuonano le note nostalgiche del tango. Ci immergeremo nel passato coloniale argentino a Salta, tra i suoi grandi palazzi e i soleggiati patios, incontreremo le famiglie ed i rappresentanti del progetto di "turismo campesino" nelle Valli Calchaquies, ci addenteremo nella "Puna" andina, con i suoi meravigliosi paesaggi montani, per visitare la Quebrada de Humahuaca, il canyon dalle stravaganti forme e colori dichiarato Patrimonio dell'Umanità dall'UNESCO. Incontreremo la popolazione Guaranì che ci mostrerà le piante medicinali, le trappole da caccia e le costruzioni tradizionali nella foresta; ci racconterà del loro stile di vita e delle credenze locali. Non tralascieremo il Parco Nazionale Iguazù, terminando il viaggio con la visita alle maestose cascate che in 70m di caduta creano spettacolari arcobaleni, e l'impressionante salto "Garganta del Diablo".

### MODALITA'

Viaggio con coordinatore locale, trasporti interni con pulmini, collegamenti aerei interni con voli di linea, alloggio in hotel di media categoria.

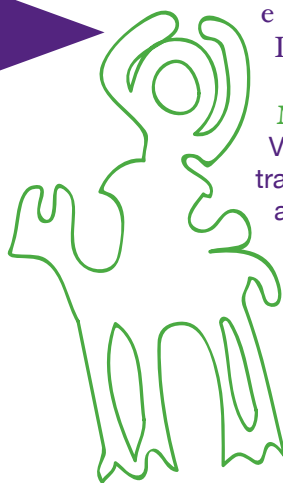
**Quando partire:** tutto l'anno

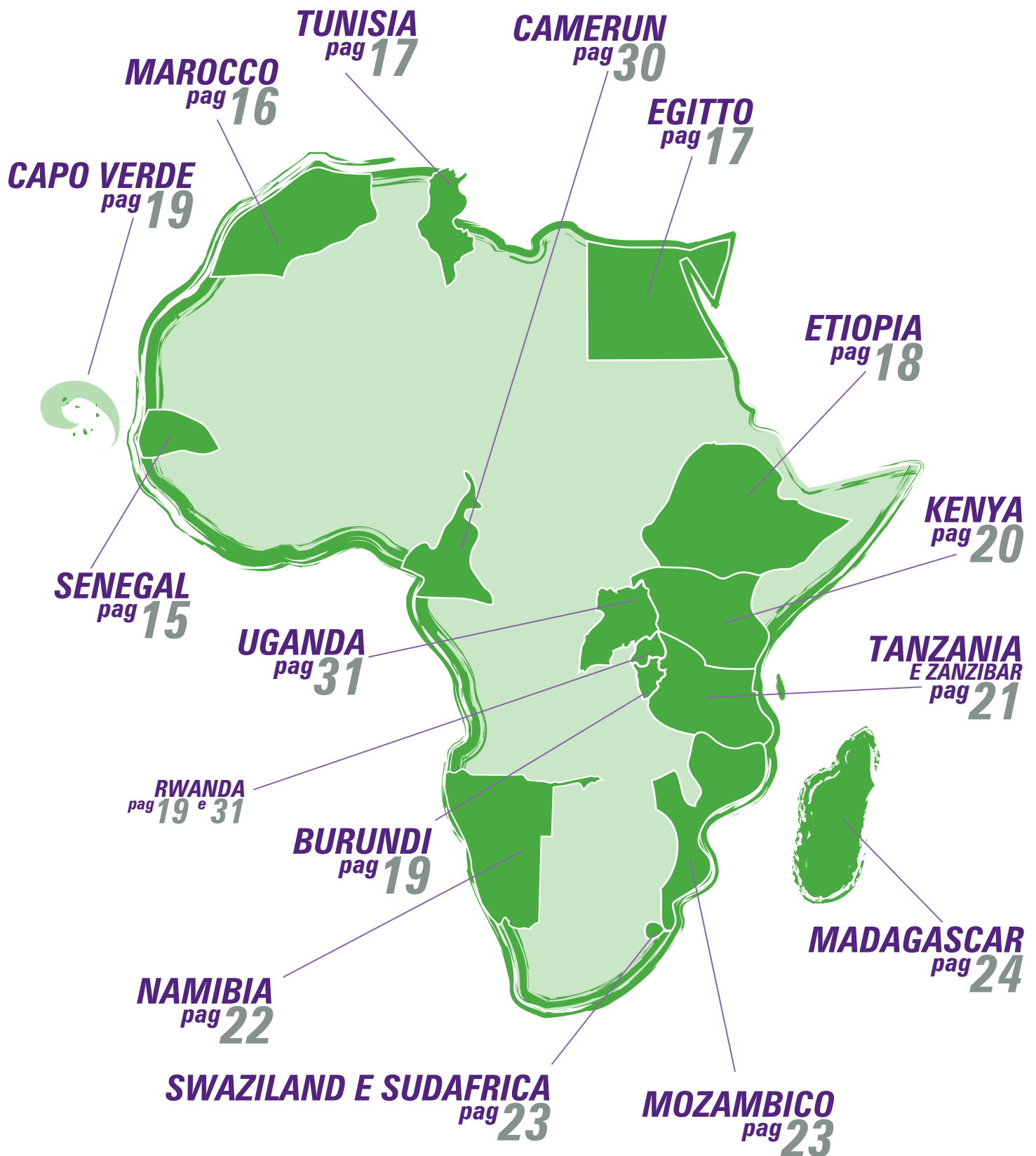
**Durata media del viaggio:** 15

**Quanto costa:** €€€

**Interesse prevalente:** naturalistico

**Spirito di adattamento:** 🏔️





# SENEGAL

## IL NORD E LE GRANDI CITTÀ'



Il Senegal è un paese stupefacente per le sue lagune, coste oceaniche deserte e foreste mistiche di baobab. Partiremo dalla vivace capitale Dakar, dove visiteremo il quartiere di Parcelles Assainies e Grand Yoff, passeremo lungo la Corniche, che costeggia il mare e dove i mercati sono direttamente sulla spiaggia. Incontreremo diversi gruppi musicali e di ballo tra cui l'Orchestra Baye Fall, le cui canzoni esprimono la fede in Dio, e i ragazzi del gruppo 'Africa Matimbo', con il guineano "Pakatà" che mescola nella sua grande orchestra percussioni di diversa origine. Nella città di Mbour conosceremo la famiglia tradizionale Griot dei Cissokho, la casta dei musicisti africani. A Palmarin, località pittoresca ai bordi dell'oceano, abitata dalla comunità Sérère, vedremo come la vita scorre ancora secondo i ritmi tradizionali. Visiteremo poi il Parco del Delta del Siné-Saloum, splendida e selvaggia regione costituita da lagune, mangrovie, foreste e cordoni sabbiosi che s'intrecciano offrendo un habitat naturale per numerosissime specie di uccelli e fauna marina, e Somone, villaggio di pescatori dove rimarremo affascinati dai vividi colori blu dell'oceano, ocra e verde della terra e dei campi di miglio...

### MODALITÀ

Viaggio con accompagnatore locale che parla italiano. Vitto e alloggio in pensioni locali, piccoli alberghi e campement. Trasporto con mezzi pubblici e privati.

**Quando partire:** tutto l'anno

**Durata media del viaggio:** 15

**Quanto costa:** €€

**Interesse prevalente:** etnico, culturale

**Spirito di adattamento:** 🏞️



*I Viaggi della biodiversità sono conformi ai principi e alle Linee guida delle Carta di Qualità del WWF Italia che ne controlla l'applicazione.*

## LA CASAMANCE E IL SUD

Musicisti, comunità di artisti, griot... e la loro terra: i mercati, i porti, i villaggi, i colori e i profumi.

Questo viaggio si focalizza a sud, verso la Casamance, separata dal resto del paese dal Gambia. A Karang si attraversa il confine con il Gambia e si prosegue con il traghetto per attraversare il largo estuario del fiume Gambia. Si rientra in Senegal in serata, raggiungendo il pittoresco villaggio di Kafountine, bellissima spiaggia e luogo ideale per intraprendere interessanti escursioni naturalistiche in piroga, in bici o a piedi. La Casamance è la regione più meridionale del Senegal e si differenzia dal resto del paese per la sua natura lussureggiante, e per il modo di vivere più ancorato alle tradizioni ancestrali dei suoi abitanti.

La popolazione locale appartiene alle etnie Djola e Mandinka, ma numerose altre, ognuna con la propria lingua, si alternano tra le case dei tanti villaggi della regione.



### MODALITÀ

Viaggio con accompagnatore locale che parla italiano. Trasporto con mezzi pubblici e privati.

Pernottamenti presso piccoli alberghi e in bungalow dal tetto di paglia dotati di veranda, incastonati in rigogliosi giardini, a due passi dall'oceano.

**Quando partire:** tutto l'anno

**Durata media del viaggio:** 12

**Quanto costa:** €€

**Interesse prevalente:** naturalistico, etnico, culturale

**Spirito di adattamento:** 🏞️

# MAROCCO



## CITTÀ IMPERIALI

Il viaggio per conoscere le due anime del Marocco, inestricabilmente unite da secoli di storia: l'araba con l'architettura islamica delle città imperiali e la berbera delle magiche montagne del Medio Atlas e della selvaggia regione del Rif.

Da Marrakech a Rabat, centro romano ed attuale capitale, fino a Fez, la più antica e tradizionale, e Meknes. Poi a Nord fra le montagne del Rif, per gustare l'atmosfera incantata della cittadina di Chaouen, e sulla costa atlantica un parco naturale per appassionati di aviofauna. Incontro con famiglie berbere della regione del Medio Atlas e visita ai progetti di sviluppo, immersi nel parco nazionale di Ifrane fra monti, laghi e foreste di cedri.

**Quando partire:** da marzo a ottobre

## ARGANIER

Si parte da Marrakech e si attraversa l'Alto Atlas per la spettacolare strada del Tizin'Test. Visita di Taroudannt con le sue conchiglie della pelle ed il laboratorio di un artista argentiere, e notte in famiglia nei pressi di Agadir. Sosta a Taghazout, un piccolo villaggio di pescatori poco a nord di Agadir, e nella vicina Vallée du Paradis, con passeggiate lungo il torrente nella palmeraie. Da qui, sempre lungo la costa atlantica, a nord fino a Sidi Kaouki, villaggio di surfisti, dove si incontrerà la comunità di berberi che vive nella regione; passeggiata lungo la spiaggia sull'oceano tra dune e cascatelle e visita ad una cooperativa femminile di produzione dell'olio di argan. Infine Essaouira, città del vento e della musica gnawa, con il suo porto antico, il mercato del pesce e le botteghe di tuia (un legno pregiato).

**Quando partire:** tutto l'anno

## VALLE DEL DRAA

Prima tappa del viaggio, Marrakech, la città rossa. Passando l'Alto Atlas si arriva a Taroudannt, la "piccola Marrakech", con le sue conchiglie della pelle e gli artisti argentieri. Da qui un percorso poco conosciuto porta ad Agdz, a sud di Ouarzazate, con sosta a Taliouine, centro della produzione del migliore zafferano del Marocco. Passeggiata nella *palmeraie* lungo il fiume Draa, che scorre pigro fra palme da dattero, kashba e villaggi isolati. Distese di sabbia si alternano a zone pietrose nella regione dell'Erg Laoudi: tramonto tra le dune e notte in tenda berbera. Sulla via del ritorno i dolci pendii lunari del Jebel Saghro porteranno a Ouarzazate e le sue kashba.

Il viaggio termina con la visita al piccolo villaggio montano di Imouzzet.

**Quando partire:** da ottobre a aprile



*Possibili anche itinerari combinati ad hoc...*

## MODALITÀ

Accompagnatore italiano e guide locali. Pernottamenti in riad, pensioni, presso comunità locali, in tenda berbera (solo nel Valle del Draa).

**Durata media del viaggio:** 10

**Quanto costa:** €

**Interesse prevalente:** naturalistico, etnico, culturale

**Spirito di adattamento:**

# TUNISIA

# EGITTO

## I VILLAGGI BERBERI



Un viaggio nel cuore della regione di Tataouine, per conoscere da vicino la vita delle popolazioni locali e andare alla scoperta dei siti naturali e archeologici del sud della Tunisia. Partendo da Djerba, inoltrandoci in un'area dedita alla pastorizia e all'agricoltura, estranea al turismo di massa, vivremo nei tipici villaggi trogloditi, a contatto con le popolazioni berbere che ancora vivono e lavorano secondo regole millenarie. Avremo modo di conoscere le comunità locali restando a stretto contatto, dormendo in grotta e partecipando direttamente alle attività della comunità, per apprezzare appieno le produzioni artigianali ed i manufatti tipici: lavori di tessitura, cottura dei cibi, ma anche la preparazione delle erbe aromatiche per medicinali, infusi e saponi, preparati seguendo ricette ancestrali. Ci addentreremo nel deserto alla scoperta delle oasi di montagna e delle impronte di dinosauro, pernottando in un accampamento berbero.

Un viaggio per scoprire, proteggere e valorizzare il patrimonio storico-culturale e sociale di questa zona, la memoria materiale e immateriale dell'Uomo e della terra, al servizio dello sviluppo duraturo e della lotta contro la desertificazione.

### MODALITÀ

Viaggio con accompagnatore locale. Trasporti interni in taxi collettivo o minibus privato; per il deserto trasporto in jeep 4x4. Alloggio nelle caratteristiche camere- grotte, piccoli alberghi e in tende berbere. Talvolta l'utilizzo dei servizi igienici è in comune.

**Quando partire:** tutto l'anno

**Durata media del viaggio:** 6

**Quanto costa:** €

**Interesse prevalente:** etnico, naturalistico

**Spirito di adattamento:**

## OASI, NILO E PIRAMIDI

Un viaggio nella terra dei faraoni che parte dal Cairo con le Piramidi di Giza e, risalendo il fiume, giunge fino al tempio di Abu Simbel, alla scoperta di un altro Egitto che percorre, oltre alle mete classiche, anche rotte al di fuori del turismo di massa, incontrando la popolazione e sperimentando usi e costumi locali.

Si potranno raggiungere le oasi egiziane, attraversando il deserto bianco e il deserto nero dove si pernotterà in campo tendato con coperte in lana di cammello; o intrattenersi con la popolazione nubiana in un villaggio nel sud del paese e partecipare ad alcune delle loro attività giornaliere, per poi rincasare con loro in una casa ospitante; o ancora risalire il Nilo a bordo di una feluca, tipica barca a vela scoperta, sperimentando un nuovo modo di viaggiare secondo i dettami della vita di bordo nubiana e scandendo il tempo al ritmo del grande fiume.



*Possibili estensioni in eco-lodge sul Mar Rosso*

### MODALITÀ

Viaggio con accompagnatore egittologo parlante italiano. Trasporti interni con mezzi privati; per il deserto trasporto in jeep 4x4. Alloggio in piccoli alberghi e, a seconda degli itinerari, in campi tendati nel deserto, case ospitanti, in feluca. Per alcuni itinerari si richiede una buona capacità di adattamento.

**Quando partire:** tutto l'anno

**Durata media del viaggio:** 12

**Quanto costa:** €€

**Interesse prevalente:** archeologico, naturalistico

**Spirito di adattamento:**

# ETIOPIA

## LA ROTTA STORICA DEL NORD



Il viaggio comincia nella capitale Addis Ababa, con la visita al Museo Nazionale e al Museo Etnografico. Visiteremo poi Bahir Dar per scoprire i famosi monasteri del lago Tana e le cascate del Nilo Azzurro.

Da Bahir a Gondar, la vecchia capitale imperiale dell'Etiopia, famosa per le sue pittoresche rovine.

Da qui partiremo per Axum, antica capitale della grande civiltà axumita che vanta un patrimonio archeologico notevole. Proseguiremo il viaggio verso Maccallè scoprendo i tanti tesori contenuti nelle chiese di Abuna Aftse e di Abraha Atsbeha.

Partenza quindi per Lalibela, famosa per le chiese rupestri scavate nella roccia.

Il viaggio terminerà a Endibir, dove avremo occasione di familiarizzare con la comunità del luogo e apprezzare una delle pochissime foreste primarie dell'Africa.

## IL SUD E IL MONDO TRIBALE



Un viaggio tra popoli d'altri tempi per arrivare nel profondo sud dell'Etiopia.

Allontanandoci da Addis Abeba visiteremo i siti archeologici di Melka Kunture e Tiya e la chiesa rupestre Adadi Mariam.

Un viaggio fatto di volti e di incontri con le tradizioni arcaiche di villaggi che forse ancora per poco potranno vivere ai margini della modernità, come il villaggio delle popolazioni Tsemay e Hamer, il villaggio Karo, i cui componenti vantano corporatura imponente ed atletica o il villaggio Arbore, una tribù che usa gioielli fatti di perline e alluminio...

Il percorso è interessante anche dal punto di vista paesaggistico: dagli altipiani alla savana più secca, ai laghi ferruginosi e salmastri di questa spaccatura preistorica del continente africano costituita dalla Rift Valley.

Al termine del viaggio avremo l'occasione di visitare le comunità missionaria di Endibir e i progetti locali di artigianato sostenuti dalla diocesi locale.

*Sono possibili anche itinerari combinati nord-sud*

### MODALITÀ

Viaggio con accompagnatore locale che parla italiano, trasporti interni con pulmini privati e voli di linea, alloggio in piccoli alberghi e missioni.

**Quando partire:** tutto l'anno

**Durata media del viaggio:** 12

**Quanto costa:** €€€

**Interesse prevalente:** culturale, sociale

**Spirito di adattamento:**

### MODALITÀ

Viaggio con accompagnatore locale che parla italiano. Trasporti interni con mezzi privati. Alloggio presso lodge, alberghi e strutture missionarie.

**Quando partire:** da luglio a marzo

**Durata media del viaggio:** 13

**Quanto costa:** €€

**Interesse prevalente:** etnico, naturalistico

**Spirito di adattamento:**

# CAPOVERDE

## PRAIA E L'ISOLA DI FOGO

Capo Verde è un arcipelago da incontrare e verso cui essere solidali, anche attraverso un turismo consapevole, per chi è disposto a capire la realtà africana rispettandone la natura, la gente, la cultura e le tradizioni. Una dozzina di isole di cui solo nove abitate da gente amabile ed allegra, povera ma dignitosa, da sempre in lotta contro l'ambiente secco, arido, senz'acqua.



Cooperazione per lo Sviluppo  
dei Paesi Emergenti  
[www.cospe.org](http://www.cospe.org)

Le isole non sono una meta facile, la natura pare ostile, il mare arrabbiato e la siccità impera.

Il viaggio permetterà di visitare le isole di Santiago con la capitale Praia e Santa Cruz e l'isola di Fogo.

La visita di Praia e Santa Cruz ci permetterà di conoscere i progetti promossi dai frati Cappuccini: "Casa Manuela Irgher" e il progetto "Grande Donna e Bambino" in Santa Cruz.

Ma la parte centrale del viaggio sarà la permanenza nell'Isola di Fogo ospitati nelle "Case del Sole", un'altra realizzazione dei frati cappuccini, pensate per accogliere un turismo che rispetti l'ambiente e valorizzi le caratteristiche dell'isola. Il soggiorno permetterà di ascendere al vulcano, bagnarsi nelle spiagge nere e degustare i vini prodotti dalle varie aziende presenti nell'isola.

### MODALITÀ

Viaggio con guide locali. Vitto e alloggio in posada e nelle "Case del Sole". Trasporto con mezzi pubblici e privati.

**Quando partire:** tutto l'anno

**Durata media del viaggio:** 10

**Quanto costa:** €€

**Interesse prevalente:** naturalistico

**Spirito di adattamento:**

# BURUNDI

## GORILLA DEL RWANDA E PARCO KATAVI

Un viaggio nel cuore dell'Africa, dove ovunque la natura generosa offre colline scoscese coperte di vegetazione. Tra gli alberi si nascondono torrenti tumultuosi che si placano nei grandi laghi dove vivono uccelli di tutte le specie, cocodrilli e ippopotami. E' la terra dei cieli e dei paesaggi sconfinati, mozzafiato.

Un itinerario studiato per conoscere le realtà di cooperazione economica e sociale e scoprire le bellezze naturali di questo piccolo paese che vuole risollevarsi dopo decenni di conflitti etnici.

### MODALITÀ

Viaggio con autista e guide locali, vitto e alloggio in piccoli hotel a conduzione familiare e lodge in Tanzania e Rwanda.

**Quando partire:** da maggio a marzo

**Durata media del viaggio:** 15

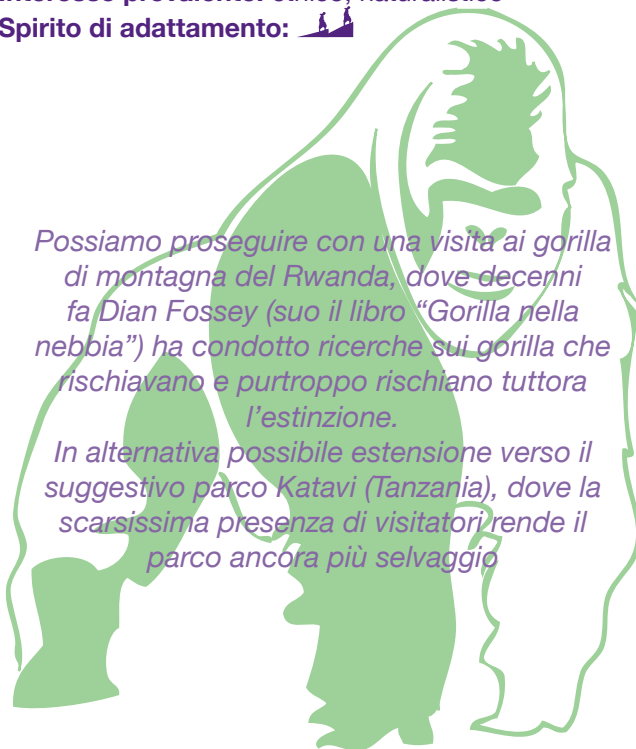
**Quanto costa:** €€€

**Interesse prevalente:** etnico, naturalistico

**Spirito di adattamento:**

*Possiamo proseguire con una visita ai gorilla di montagna del Rwanda, dove decenni fa Dian Fossey (suo il libro "Gorilla nella nebbia") ha condotto ricerche sui gorilla che rischiavano e purtroppo rischiano tuttora l'estinzione.*

*In alternativa possibile estensione verso il suggestivo parco Katavi (Tanzania), dove la scarsissima presenza di visitatori rende il parco ancora più selvaggio*



# KENYA

Meta turistica per eccellenza fra i paesi dell'Africa Orientale: mare e spiagge paradisiache, parchi con animali selvaggi e natura lussureggiante, etnie leggendarie come i maasai, stabilità politica ed economia in crescita.

## SAVANA E CORALLO

Dopo una visita alla capitale Nairobi, dove saremo guidati dai bambini dei centri della

4 agosto – 18 agosto  
22 dicembre – 5 gennaio

Koinonia Community, ci sposteremo nella Rift Valley, culla

dell'umanità, fino alla riserva nazionale del Maasai Mara, la più famosa del Kenya. Un'occasione unica per scoprire le colline ricoperte da soffici prati, il fiume Mara pieno di ippopotami, coccodrilli e diverse varietà di flora e fauna. Due indimenticabili giorni di safari fotografico, per apprezzare la ricchissima natura ed avvistare, con un po' di fortuna, i big five: leoni, leopardi, bufali, elefanti e rinoceronti.

Dalla savana ai grandi laghi salati: vicino al lago Naivasha, dove gli ippopotami pascolano tra i papiri ed i giacinti, proveremo l'emozione unica di pedalare fra gazzelle e giraffe all'interno dell'Hells Gate National Park.

Raggiungeremo infine la costa, dove incontreremo la storia e la cultura swahili, oltre a godere l'incanto dell'isoletta corallina di Wasini, sul confine con la Tanzania.

*Possibile estensione al mare sull'isola di Wasini e a Tiwi Beach*

### MODALITA'

Viaggio con accompagnatore dall'Italia. Trasporti interni con pulmini privati, taxi locali e treno. Alloggio in piccoli hotel, lodge e tenda.

**Quando partire:** solo nelle date pubblicate

**Durata media del viaggio:** 15

**Quanto costa:** €€€

**Interesse prevalente:** naturalistico, culturale

**Spirito di adattamento:** 

## VIAGGIANDO CON JOSEPH

Il viaggio dà la possibilità di conoscere Nairobi, la capitale del Kenya, con le sue realtà complesse, per poi raggiungere i grandi parchi, riserve nazionali e private, i laghi della Rift Valley e la costa per chi desidera combinare l'esperienza del safari e del mare. L'incontro con la popolazione locale rimane il centro dell'esperienza del viaggio.

La visita al Museo Nazionale è il primo approccio per chiunque si trovi a Nairobi, per avere un'informazione introduttiva al paese, politica, arte, cultura e natura, che aiuterà ad avvicinarsi meglio alle esperienze del viaggio. Piccoli gruppi formati da massimo 4 persone possono provare a vivere la realtà di Korogocho, quartiere periferico di Nairobi, dove l'unica cultura è la fratellanza. Per il resto Joseph (keniota, residente in Italia da 10 anni) può organizzare viaggi ad hoc, modellati per soddisfare ogni esigenza del viaggiatore.



### MODALITA'

Viaggio realizzato in collaborazione con guide locali, accompagnamento di Joseph nel caso di gruppo. Trasporti interni con pulmini privati adatti ai safari. Alloggio in piccoli hotel, lodge o tenda.

**Quando partire:** da luglio a marzo

**Durata media del viaggio:** 9

**Quanto costa:** €€

**Interesse prevalente:** naturalistico, culturale.

**Spirito di adattamento:** 

# TANZANIA

## SUD: COMUNITÀ E PARCHI



Un viaggio attraverso il sud di questo spettacolare Paese, dove potremo ammirare la natura selvaggia, rilassarci sulle spiagge dell'Oceano Indiano e dei grandi laghi tropicali, e conoscere le tradizioni dei popoli locali. Il viaggio partirà da Dar Es Salaam, dopo un breve soggiorno al mare a Bagamoyo, verso Hanga, nostra meta e vivace centro di attività per il villaggio e la comunità dei Benedettini. Con la loro ospitalità e competenza sul territorio, i membri della comunità renderanno questa esperienza unica e originale. Toccheremo con mano le attività di sviluppo sociale e culturale sperimentando la vita dell'incontaminata Tanzania rurale. Il percorso proseguirà con le tappe al Parco delle Udzungwa Mountains, santuario della biodiversità, e al Parco del Ruaha, poco battuti dal turismo e di eccezionale valore naturalistico.

Possibili estensioni al mare sulla costa della Tanzania o sulla bellissima isola di Zanzibar

### MODALITÀ

Trasporti con mezzi 4x4. Alloggio in guesthouse presso comunità ecclesiali, piccoli alberghi, lodge nei parchi.

**Quando partire:** da giugno a febbraio

**Durata media del viaggio:** 15

**Quanto costa:** € €

**Interesse prevalente:** naturalistico, etnico

**Spirito di adattamento:** 🏕️

L'itinerario nel Sud è possibile nella versione **Viaggio della Biodiversità**, in collaborazione con WWF Italia

## I PARCHI DEL NORD



Uno degli ambienti più spettacolari dell'Africa australe: dal lago Manyara, situato nel fondo della Rift Valley e circondato da foreste primarie e savane erbose, fino alle sterminate pianure del Serengeti, teatro dell'ultima grandiosa migrazione di migliaia di ungulati, tra i quali gnu e zebre, che ogni anno percorrono questo tratto alla ricerca di pascoli freschi. E ancora l'ottava meraviglia naturalistica del mondo: il cratere di Ngorongoro, ecosistema unico al mondo, dove in uno spazio ridotto convivono prede e predatori. Infine il meno noto Parco Tarangire, ricco di baobab e di elefanti. Qui entreremo in contatto con i Masaai, i famosi pastori semi-nomadi che pongono al centro della loro esistenza la gestione delle mandrie. Infine incontreremo i rappresentanti locali del Malaika Children's Home, centro di assistenza all'infanzia.

*Per chi è amante del mare e della barriera corallina, si possono organizzare anche viaggi incentrati solo sull'isola di Zanzibar, che permettono di scoprirne non solo le spiagge più belle, ma anche le foreste dell'entroterra, le isolette circostanti e la cultura tradizionale zanzibarina*

### MODALITÀ

Trasporti con mezzi 4x4. Pernottamenti in lodge con elevato standard di servizi e comfort.

**Quando partire:** da giugno a febbraio

**Durata media del viaggio:** 9

**Quanto costa:** € €

**Interesse prevalente:** naturalistico, etnico

**Spirito di adattamento:** 🏕️



*I Viaggi della biodiversità sono conformi ai principi e alle Linee guida delle Carta di Qualità del WWF Italia che ne controlla l'applicazione.*

# NAMIBIA

**SUD: DESERTO DEL KALAHARI**

**NORD: ETOSHA NATIONAL PARK**



Un deserto unico al mondo, quello del Kalahari. Caratterizzato da dune di sabbia rossa, è un luogo perfetto per chi ama fare fotografie. Nonostante la mancanza di acqua, molte specie animali e vegetali riescono a sopravviverci e forse è per questo che viene chiamato dai locali "l'anima del mondo". Agli amanti della natura questo itinerario farà scoprire il maestoso Fish River Canyon e il deserto del Namib, con le dune di Sossusvlei, dove andremo alla ricerca del cavallo del deserto. Altro appuntamento da non perdere, la visita alla Walvis Bay dove si incontrano fenicotteri, pellicani, delfini e tanti altri animali che popolano questa meravigliosa baia. Un viaggio per chi vuole scoprire le bellezze incontaminate di questa parte d'Africa.



Questo viaggio porterà alla scoperta del Etosha National Park, bellissimo parco nel nord della Namibia, caratterizzato da immense pianure circondate dalle saline del deserto. Un'area di 22.270 km<sup>2</sup> dove vivono tantissime specie animali che, con un po' di fortuna, potremo ammirare anche da vicino. Altra tappa del viaggio sarà Okonjima, dove ha sede l'AfriCat foundation, associazione che si occupa della salvaguardia dei felini e il Damaraland, una splendida zona in cui è presente il rinoceronte nero.

Il viaggio proseguirà poi verso l'oceano dove si farà tappa a Swakopmund, allegra cittadina in perfetto stile coloniale bavarese. Un viaggio che vi condurrà nella vecchia africa del sud ovest, dove persone di molte provenienze diverse lavorano fianco a fianco per lo sviluppo di questo bellissimo paese.



*E' possibile fare un viaggio più lungo che combini la parte Nord e Sud del paese*

## MODALITA

Viaggio con coordinatore locale. trasporti interni con mezzi 4x4. Pernottamenti in lodge semplici ma di buon livello. Il viaggio può essere effettuato con autista/ accompagnatore in lingua inglese, oppure in *Self Drive*

**Quando partire:** tutto l'anno

**Durata media del viaggio:** 8

**Quanto costa:** €€

**Interesse prevalente:** naturalistico

**Spirito di adattamento:** 🦒

## MODALITA

Viaggio con coordinatore locale. trasporti interni con mezzi 4x4. Pernottamenti in lodge semplici ma di buon livello. Il viaggio può essere effettuato con autista/ accompagnatore in lingua inglese, oppure in *Self Drive*

**Quando partire:** tutto l'anno

**Durata media del viaggio:** 18

**Quanto costa:** €€

**Interesse prevalente:** naturalistico

**Spirito di adattamento:** 🦒

# SWAZILAND E SUDAFRICA

# MOZAMBICO

## COMUNITA' LOCALI E NATURA

Un viaggio itinerante che ci permetterà di ammirare paesaggi naturali di straordinaria bellezza e scoprire stili di vita tradizionali e legati all'ambiente rurale.

Iniziamo da Soweto (Sudafrica), quartiere di importanza storica, tristemente conosciuto per le violente rivolte che portarono alla fine del regime dell'apartheid. Attraverseremo poi il confine per arrivare nello Swaziland, un paese piccolo e fortemente legato alle proprie tradizioni culturali.

A Shewula (Swaziland) alloggeremo in un centro che costituisce un esempio estremamente interessante di turismo comunitario e potremo immergerci nella vita di villaggio. Grazie ai contatti con la comunità, visiteremo scuole, progetti di sviluppo agricolo e artigianale.

Attraverseremo da sud a nord il parco Kruger (Sudafrica), per poter ammirare il paesaggio che cambia continuamente in questo enorme parco che è uno dei più famosi d'Africa.

Il viaggio si conclude poi al bellissimo parco Blyde River Canyon.

### MODALITÀ

Viaggio con accompagnatore locale in lingua inglese. Vitto e alloggio in comunità e lodge. Trasporto con mezzi privati.

**Quando partire:** tutto l'anno

**Durata media del viaggio:** 14

**Quanto costa:** €€€

**Interesse prevalente:** culturale

**Spirito di adattamento:** 


I due itinerari proposti toccano diverse regioni del Paese: uno si dedica alla conoscenza delle province meridionali e centrali, l'altro alle regioni costiere del nord. Maputo, la Laurenço Marques dei Portoghesi, è considerata una delle capitali più belle dell'Africa, ricca di vita e cultura, con i suoi animati mercati e l'interessante artigianato tradizionale. Caratteristici del Paese sono i magnifici litorali bagnati dall'Oceano Indiano, tra spiagge di sabbia bianca e lagune contornate da immensi palmeti o da estese foreste di mangrovie. Nel parco naturale dell'Arcipelago di Bazaruto ci si può immergere alla scoperta delle barriere coralline o nuotare insieme alle meravigliose razze e ai giganti squali-balena. Incantevoli, nel nord, il Parco delle Isole Quirimbas, la tranquilla cittadina di Pemba, l'isola di Ibo e Ilha de Moçambique (patrimonio UNESCO), con numerose testimonianze dell'epoca coloniale portoghese, dalle affascinanti rovine alle fortezze, un tempo luoghi di prigionia per gli schiavi. Non mancheranno escursioni in barca, passeggiate sulle spiagge e nuotate. Si visitano numerosi progetti condividendo dei momenti di vita quotidiana con le genti locali, nei villaggi, nelle scuole e negli orfanotrofi, cercando di evidenziare le problematiche dello sviluppo ed il modo in cui il Mozambico sta affrontando questo processo di sviluppo, ricco di contrasti.

in collaborazione con  
**Piccoli Mondi**  
VIAGGI CONSAPEVOLI



Cooperazione per lo Sviluppo  
dei Paesi Emergenti  
[www.cospe.org](http://www.cospe.org)



**MODALITÀ**  
Viaggi con accompagnatore locale ed autista. Spostamenti interni sono con pulmini privati e barche. Alloggi in guest house, piccoli lodge ed alberghi.  
**Quando partire:** tutto l'anno  
**Durata media del viaggio:** 15  
**Quanto costa:** €€€€  
**Interesse prevalente:** naturalistico, sociale  
**Spirito di adattamento:** 

# MADAGASCAR

## UN'ISOLA CONTINENTE

La cultura, le tradizioni, la natura di un'isola continente. Per molti aspetti il Madagascar è un pezzo d'Africa con caratteristiche assolutamente singolari. Il viaggio viene accompagnato da un mediatore culturale italiano che ha lavorato e vissuto una decina di anni in Madagascar.

Partendo dalla capitale Antananarivo, visiteremo: Ambatolampy, cittadina dell'altopiano dove si è sviluppato un insolito artigianato molto rudimentale per la produzione di pentole in alluminio utilizzate in tutta l'isola; Antsirabe, capitale malgascia al tempo della colonizzazione francese, centro industriale e commerciale (pietre semi-preziose). A Betafo, famosa per la produzione di tegole per tetti, escursione tra risaie e villaggi di agricoltori. Ambositra è la capitale dell'artigianato (che viene venduto anche attraverso il commercio equo e solidale). Fianarantsoa è nota per lo straordinario numero di chiese (protestanti e cattoliche). La zona di Ambalavao è famosa anche per la produzione della carta Antaimoro prodotta artigianalmente da fibre vegetali. Prima di arrivare al mare di Tulear, visiteremo il parco dell'Isalo.

Da Ankilibe ci si dirige verso Sant'Augustin lungo un piccolo tratto di costa, poi in piroga a vela si proseguirà verso Anakao.

### MODALITÀ

Viaggio con accompagnatore dall'Italia. Trasporti interni con mezzi privati e pubblici, alloggio in piccole pensioni, bungalow, missioni e case private. A volte può mancare il bagno in camera. Alcune notti si dorme in camere comuni.

**Quando partire:** tutto l'anno

**Durata media del viaggio:** 16

**Quanto costa:** €€€

**Interesse prevalente:** etnico, naturalistico

**Spirito di adattamento:** 

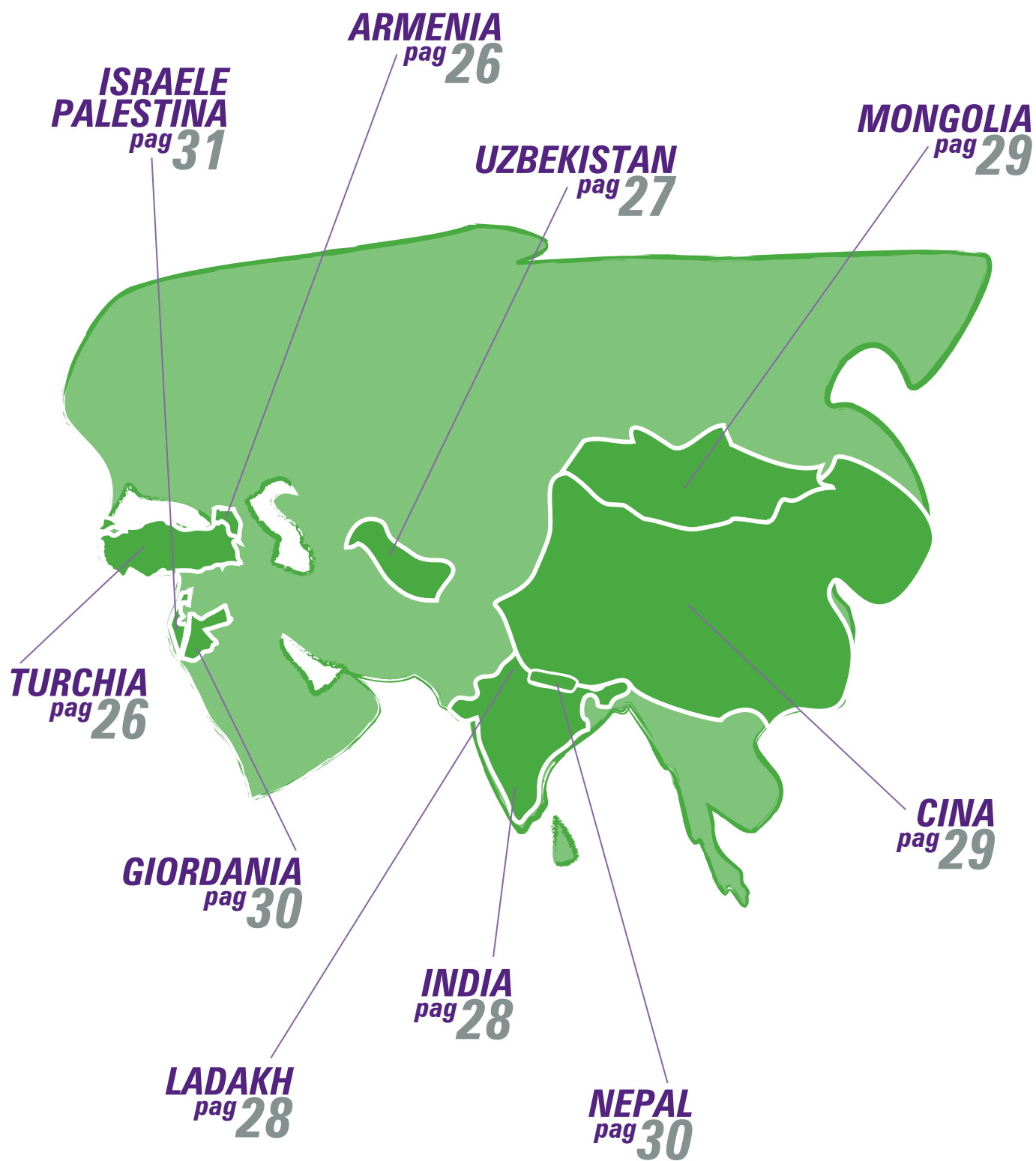
6 agosto - 23 agosto



*Sono disponibili anche itinerari che si focalizzano al centro o sulla costa e sui parchi nazionali. In questi itinerari speciali viene accentuato l'aspetto naturalistico*



*I Viaggi della biodiversità sono conformi ai principi e alle Linee guida delle Carta di Qualità del WWF Italia che ne controlla l'applicazione.*



# TURCHIA ARMENIA

## ISTAMBUL E LA COSTA EGEA

La Turchia, il paese in cui ritroviamo le vestigia greche e romane, diventato poi con la dominazione ottomana una delle potenze mondiali, il vicino potente e misterioso, con cui commerciavano e combattevano le repubbliche marinare.

Ancora il paese che, forse più di tutti gli stati islamici, ha conosciuto l'affermarsi di uno stato laico, e che oggi vive il ritorno all'Islam.

Istanbul: i suoi fondatori dissero che non fondare un città in un luogo così strategicamente unico e cruciale sarebbe stato da pazzi... città ponte fra due mari e due continenti. Città mostruosamente cresciuta in cui si mescolano, davvero in modo unico al mondo, etnie lingue e religioni.

Due itinerari, il primo di una settimana dedicato alla città, alle sue diversità storiche e culturali ed ai nuovi progetti di ecologia, agricoltura biologica e consumo critico. Il secondo, di due settimane, che da Istanbul porta sul Mar Egeo, fra i numerosi siti archeologici greci, le belle spiagge di una parco marino ed i progetti di recupero dell'antica arte del tappeto.

Non vi fermerete solo agli aspetti più propriamente turistici, ma vivrete soprattutto un'esperienza umana e culturale, di incontro e condivisione con la gente del posto.

### MODALITA'

Viaggio con accompagnatore locale parlante italiano, trasporti interni con mezzi privati, alloggio in piccoli alberghi a conduzione familiare o presso famiglie locali.

**Quando partire:** tutto l'anno

**Durata media del viaggio:** 15

**Quanto costa:** €€

**Interesse prevalente:** sociale, culturale

**Spirito di adattamento:** 🏠

## PAESE DI PIETRE URLANTI

L'Armenia è un piccolo stato grande circa come il Piemonte, collocato nel Caucaso meridionale tra il mar Nero e il mar Caspio. In un territorio da sempre invaso da popolazioni diverse, l'Armenia è una repubblica indipendente solo dal 1991. La cultura armena è frutto di un antico legame tra chiesa cristiana e "cultura del libro". I testi medioevali armeni rappresentano, assieme al patrimonio architettonico, la reliquia più preziosa di un passato che ha più volte rischiato di venire travolto dalla storia.

Il viaggio ci permetterà di conoscere a fondo quest'angolo remoto d'Europa, tradizionalmente cosmopolita e ponte tra Oriente e Occidente. La capitale Yerevan con il suo centro in tufo, il Matenadaran con i suoi antichi e rari manoscritti, le preziose chiese, gli inaccessibili monasteri arroccati tra guglie rocciose, sull'orlo di precipizi o immersi in fitti boschi di noci, le splendide architetture, i paesaggi remoti ed i tesori naturali, fanno dell'Armenia una meta non comune, un luogo mistico.

Una parte dei proventi del viaggio contribuiscono al restauro e allo studio approfondito del complesso monastico di Kobayr (XIII sec.).

### MODALITA'

Viaggio con accompagnatore locale parlante italiano, trasporti interni con mezzi privati, alloggio in piccoli alberghi a conduzione familiare o presso famiglie locali.

**Quando partire:** tutto l'anno

**Durata media del viaggio:** 12

**Quanto costa:** €€

**Interesse prevalente:** sociale, culturale

**Spirito di adattamento:** 🏠



# UZBEKISTAN

## SULLE TRACCE DI TAMERLANO



Il viaggio proposto ripercorre la leggendaria via della seta: il fascio di strade che univa Pechino al Mar Mediterraneo, il più importante canale di transito delle idee e dei commerci tra la Cina e il mondo occidentale, da Bukhara a Samarcanda, aprendo una finestra sulla condizione di questo stato che è il più ricco di storia fra tutte le repubbliche dell'Asia centrale, situato nell'antica culla formata dai fiumi Amu-Darya e Syr-Darya.

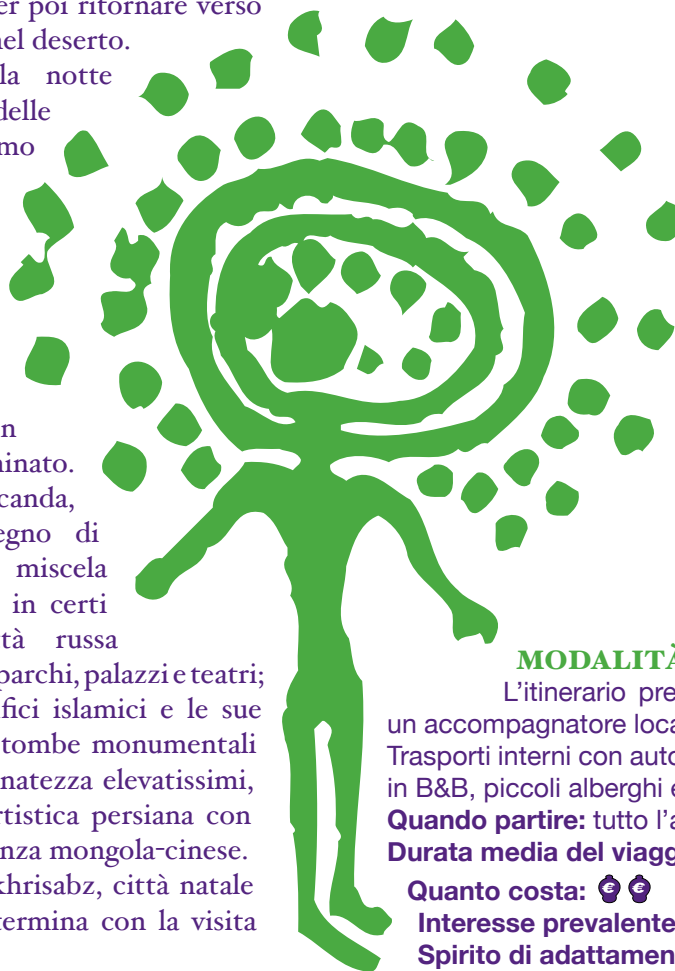
Un viaggio che si snoda dall'antico Khanato di Khiva, attraverso i castelli del deserto del Khizil Khum, su fino a Nukus per poi ritornare verso sud, alle famose fortezze nel deserto.

Dopo aver passato la notte nel deserto, all'interno delle yurte tipiche, procederemo verso Bukhara, splendida città che induce alla meditazione. Da qui ci inoltreremo nell'affascinante steppa uzbeka fino al remoto lago Aydarkul, un immenso lago salato immerso in un paesaggio incontaminato. Raggiungeremo Samarcanda, la città capitale del regno di Tamerlano, un'incredibile miscela tra oriente ed occidente: in certi punti sembra una città russa dell'800, con viali alberati, parchi, palazzi e teatri; in altri gli imponenti edifici islamici e le sue stradine fiancheggiate da tombe monumentali raggiungono livelli di raffinatezza elevatissimi, fondendo la tradizione artistica persiana con modelli di chiara provenienza mongola-cinese.

Dopo una tappa a Shakhrisabz, città natale di Tamerlano, il viaggio termina con la visita della capitale Tashkent.

*Non viaggiamo soltanto per commerciare, i nostri cuori fieri sono spinti da venti caldi: per penetrare ciò che è più misterioso noi percorriamo la strada d'oro per Samarkanda*

**James Flecker**



### MODALITÀ

L'itinerario prevede la presenza costante di un accompagnatore locale che parla italiano. Trasporti interni con auto o pulmino con autista, alloggi in B&B, piccoli alberghi e yurta (tipiche tende in feltro).

**Quando partire:** tutto l'anno  
**Durata media del viaggio:** 15

**Quanto costa:** € €

**Interesse prevalente:** culturale

**Spirito di adattamento:** 🏠

# INDIA

## LADAKH - PICCOLO TIBET



Spettacolari monasteri sperduti tra Himalaya e Karakorum: la vita nei villaggi d'alta quota. Il Ladakh è un angolo di Tibet rimasto per ragioni politiche in territorio indiano, una valle posizionata a circa 3.500 metri di altitudine a cui è difficile accedere via terra. La tradizione buddista è ancora intatta e la dura vita di montagna non è molto cambiata nel corso dei secoli. Il viaggio è centrato sulla visita dei principali e remoti monasteri del capoluogo Leh e di alcuni villaggi d'alta quota. Potremo respirare la profonda spiritualità della gente ed avvicinarci ad affascinanti leggende tramandate nei secoli in un contesto geologico di rara bellezza.

Con l'obiettivo di comprendere più a fondo la realtà complessa di questo paese, il nostro viaggio prevede l'incontro con l'associazione Women's Alliance, che si occupa della conservazione delle tradizioni e della cultura rurale, con il gruppo ecologista Ledeg, e la visita a una scuola elementare in un villaggio di rifugiati tibetani.

Un trekking facoltativo di quattro giorni ci potrebbe permettere di immergerci nella sorprendente natura di questa regione e di incontrare le comunità che la abitano: percorrendo valichi e gole tra le montagne, ammireremo laghi d'alta quota e sosteremo in villaggi ricchi di tradizione ed in antichi monasteri buddisti.

### MODALITÀ

Viaggio con guide locali e, per gruppi di minimo 6 persone, con accompagnatore dall'Italia. Trasporti interni con fuoristrada e pullmino, collegamenti aerei interni, alloggio in piccoli hotel e accampamenti.

**Quando partire:** da maggio a ottobre

**Durata media del viaggio:** 18

**Quanto costa:** €€€

**Interesse prevalente:** naturalistico, culturale

**Spirito di adattamento:**

## KARNATAKA E KERALA



Un viaggio in Karnataka e fino a sud-ovest in Kerala per scoprire l'architettura templare con le sue linee purissime, le sculture raffinate e le maestose rovine storiche, e rilassarsi sulle spiagge del sud, laddove sono ben conosciuti i trattamenti ayurvedici per il benessere fisico e mentale della persona.

In Karnataka partiremo da Hyderabad, famosa per il Charminar e, passando per Gulbarga, dove si trova il forte di Bidar, arriveremo ai templi-grotta di Badami. Visiteremo poi le rovine di Hampi e Mysore prima di arrivare a Cochin, la cittadina delle palme e Alleppey, famosa per le sue houseboats, in Kerala.

L'arte indiana è soprattutto l'espressione della sua religione, o meglio, della sua filosofia indù ricca di divinità e che raffigura in forme assai diverse il sacro ed il rituale; il termine induismo deriva dal sanscrito "Shindu", nome indiano del fiume Indo e le sue fonti originarie sono contenute nei "Veda", i testi sacri che raccolgono canti, preghiere e formule trascritti verso il primo millennio a.C., dopo essere stati tramandati oralmente per secoli.

### MODALITÀ

Trasporti con mezzi pubblici e privati. Alloggio in hotel di categoria turistica. Guide parlanti inglese.

**Quando partire:** da ottobre a maggio

**Durata media del viaggio:** 15

**Quanto costa:** €€€

**Interesse prevalente:** culturale

**Spirito di adattamento:**



# MONGOLIA

## LA CULTURA NOMADE

Un incredibile viaggio nelle terre affascinanti e sconosciute della Mongolia. Dal Deserto del Gobi ai Monti Altai incontreremo la cultura dell'unica nazione al mondo con una popolazione interamente nomade: i Mongoli. Tra mandrie di cavalli allo stato brado, laghi incantati e yak docili nelle steppe, seguiremo le tracce del più grande condottiero di tutti i tempi: Gengis Khan.

Affronteremo i guadi e le tortuose piste che si snodano nella steppa. Assisteremo al Festival annuale del Naadam dove cavalieri, arcieri e lottatori si sfidano (nel viaggio organizzato a luglio).

Attraverseremo la sterminata prateria mongola verso sud fino a raggiungere le maestose dune del Deserto del Gobi. Da qui riprenderemo il cammino verso Nord, l'antica capitale Kharkhorin ed il suo monastero circondato da 108 magnifici stupa e le acque limpide e ghiacciate del Lago Khovsgol. Gusteremo yogurt di yak e le semplici ma prelibate vivande mongole, berremo airag (latte di cavalla fermentato), ascolteremo canti Kòomi riscaldati dal crepitio del fuoco nelle ger, accoglienti tende mongole.

Speciale  
FESTIVAL DEL NAADAM  
30 giugno - 19 luglio

### MODALITÀ

Viaggio con guide locali e, per gruppi di minimo 6 persone, con accompagnatore dall'Italia. Trasporti interni con minivan 4x4, alloggio in piccoli alberghi e in Ger (tradizionali tende mongole).

**Quando partire:** da maggio a ottobre

**Durata media del viaggio:** 15

**Quanto costa:** €€€

**Interesse prevalente:** naturalistico, culturale

**Spirito di adattamento:** 

# CINA

## TRADIZIONE E MODERNITÀ

Litinerario parte da Shanghai con escursione all'antica città sull'acqua di Zhujiajiao, volo per Xian e i Guerrieri di Terracotta, treno per Tianshui e le Grotte Buddiste di Maijishan, minibus per i villaggi rurali degli altipiani di Longxi con sistemazione in famiglia, trasferimento a Lanzhou e volo per Beijing (Pechino), da dove si visiterà la Grande Muraglia.

Un viaggio che integra la Cina "classica" (Shanghai, Xian e Pechino) con i bellissimi altipiani di Loess, nel Gansu meridionale, sconosciuti al turismo e visitabili tutto l'anno. Luoghi di incontro delle culture mongola e tibetana con quella cinese, risultano "sospesi nel tempo" per la mancanza di infrastrutture moderne, seppur siano disponibili corrente elettrica e internet wireless 3G! Si dorme sui letti tradizionali "kang" fatti di terra e mattoni con intercapedine riscaldata a legna. Ogni letto può ospitare fino ad una famiglia di quattro persone. Sono previste tre notti presso tre diverse famiglie ad un'altitudine media di 2000 metri, in comunità rurali isolate.

Un'occasione unica per confrontarsi con i mille volti di questo paese che sta rivestendo un'importanza sempre maggiore sulla scena mondiale.

### MODALITÀ

Viaggio con accompagnatore in loco in lingua italiana. Alloggi in piccoli hotel e case private (nel Gansu).

**Quando partire:** tutto l'anno

**Durata media del viaggio:** 15

**Quanto costa:** €€€

**Interesse prevalente:** culturale

**Spirito di adattamento:** 

*Possibile estensione mare in Thailandia*

## GIORDANIA

I mosaici di Madaba, le rovine di Jerash, il fascino del deserto del Wadi Rum; i luoghi ove sono state poste le fondamenta della religione cristiana, la misteriosa Petra, la città rosa scavata nella roccia, le popolazioni beduine, le cooperative femminili: un itinerario classico per un paese dalla bellezza senza tempo.



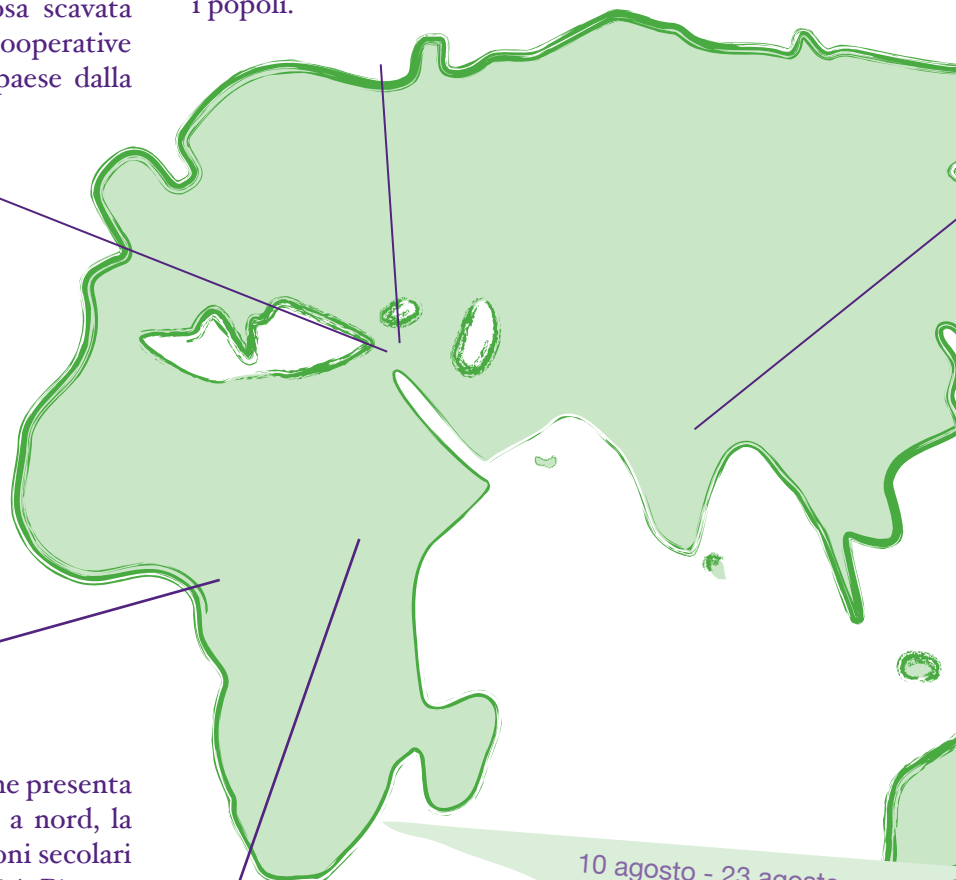
## CAMERUN

Un'Africa in miniatura in cui ogni regione presenta caratteristiche diverse: safari straordinari a nord, la grande foresta equatoriale a sud, le tradizioni secolari che si mantengono ad Ovest e le comunità Pigmee dell'est. Le città di Limbe e Kribi stupiscono con il mare mentre l'isola di Bimbia porta le crude stigmate della passata deportazione.



## ISRAELE / PALESTINA

Questo viaggio nasce da un programma di cooperazione decentrata (programma Med Cooperation) avviato dalla Regione Toscana in collaborazione con enti locali di Israele e Palestina. Lo scopo è di promuovere il dialogo tra i due popoli in conflitto lavorando su temi di interesse comune quali lo sviluppo locale e la valorizzazione delle risorse del patrimonio culturale e turistico condiviso da entrambi i popoli.



10 agosto - 23 agosto  
26 dicembre - 6 gennaio

## UGANDA E RWANDA

Viaggio naturalistico attraverso la verde perla d'Africa. Tra le esperienze indimenticabili: i rinoceronti nel Santuario di Ziwa, il Parco delle Cascate Murchison oasi di numerosi uccelli, la Foresta di Kibale dove vivono gli scimpanzé ed i leoni arrampicatori di Ishasha. Nel Bwindi ci aspetta l'indimenticabile incontro con i gorilla di montagna e la visita alle comunità rurali.

30 settembre – 16 ottobre

## NEPAL

Visiteremo un paese in cui le più alte montagne fanno da sfondo ad affascinanti templi induisti e monasteri buddisti. Visiteremo la capitale Kathmandu e la valle omonima, avremo la possibilità di conoscere l'associazione Mahaguti che opera nell'ambito del commercio equosolidale. Ci dirigeremo poi verso Pokhara e il lago Phewa Tal, circondato dalla catena dell'Annapurna. Possibili diversi itinerari trekking in zona Everest e Annapurna.

## NATIVI AMERICANI

L'itinerario si snoda tra le riserve dei Nativi Americani. Passando attraverso il Wyoming, il Grand Canyon, la Monument Valley, Canyon de Chelly e Albuquerque... fino a Phoenix, in Arizona. In viaggio conduce tra le riserve Navajo, Pueblos, Apaches per assistere a festival e pow wows, ripercorrendo la storia dei Nativi Americani.

15 settembre – 28 settembre

## VENEZUELA

Durante il viaggio ci sarà modo di scoprire le città andine di Mérida e Mucuchies. Si godrà della bellezza delle lagune di Mucubajì e Negra. Si visiteranno Barquisimeto e Quibor, zone agricole dove sono attivi gruppi di artigiani collegati al commercio equo. Il viaggio terminerà sulle spiagge bianche dell'arcipelago di Chichiriviche.



## BOLIVIA

Il viaggio porterà a conoscere prevalentemente la zona andina dell'altipiano. A Sucre conosceremo l'ospitalità e la cultura della comunità Jalq'a o Tarabuco. Proseguiremo per Potosi, città mineraria ricca di musei e chiese, raggiungeremo poi il Salar di Uyuni con i suoi panorami mozzafiato, cieli indimenticabili e laghi variopinti. Infine una indimenticabile escursione al Lago Titicaca.



# EUROPA E ROTTE POLARI

## Viaggi Polari

Per coloro che sognano di esplorare e conoscere le regioni Polari, condividendo con altri le emozioni che solo i Poli sanno dare... e per chi semplicemente vuole saperne di più su queste terre affascinanti e remote.

### Isole Aleutine e l'Alaska sud occidentale

*Crociera Spedizione*  
5 - 20 giugno

*Estremo oriente del Canada  
seguendo la rotta dei Vikinghi, di  
Caboto e dei mitici fratelli Zeno*  
27 Luglio - 09 Agosto

in collaborazione con:



## la Lapponia

Una meravigliosa terra "al limite": d'estate non conosce notte, d'inverno non conosce luce... ma in ogni stagione affascina per la natura dominante e l'energia di questi luoghi incantati.

### Trekking al sole... di mezzanotte

3 - 10 agosto

**Magia dell'aurora boreale**  
28 dicembre - 4 gennaio 2014

## Viaggi della Memoria

Viaggi-studio pensati per trasformare il viaggio in un'occasione di riflessione etica e civile partendo dalla memoria della Shoah e, più in generale, le problematiche legate agli eventi cruciali del Novecento.

Tutti i viaggi sono accompagnati da esperti.

### Paesi Baltici

*tra memoria del novecento,  
postcomunismo e integrazione europea*  
31 luglio al 6 agosto

### Polonia e Auschwitz

27 marzo - 2 aprile  
25 - 28 aprile  
24 - 28 agosto

### Praga, Lidice, Terezin e Dresda

25 al 30 luglio

in collaborazione con:



IL SISTEMA LOCALE DI TURISMO RESPONSABILE PER LA PROVINCIA DI VERONA

*se vuoi camminare sui passi dell'Uomo di Neanderthal tra i ciliegi e i vigneti della Valpolicella, o immergerti nella natura della pianura veronese per l'osservazione delle numerose specie di uccelli, oppure ancora migliorare la tua tecnica di lavorazione del cuoio, mentre crei una maschera della tradizionale commedia dell'arte... unisciti a noi in una delle nostre proposte e avrai modo di apprezzare quanto crediamo ci sia di speciale nei paesaggi di **rotte locali***

*siamo un gruppo, piccolo ma in crescita, di imprese e organizzazioni della provincia di Verona che lavorano per un turismo pensato e praticato in modo inclusivo e responsabile.*

con le nostre guide proponiamo escursioni naturalistiche, archeologiche, trekking con l'asino e attività sportive in montagna progettiamo ad hoc itinerari ed esperienze di turismo e formazione per gruppi, famiglie e organizzazioni

*Crediamo nell'acqua come bene comune. Quando viaggi con noi ti regaliamo la **borraccia rotte locali** che ti invitiamo a riempire della buonissima acqua del nostro acquedotto*

**IN VALPANTENA CON GLI AGRITURISMI CASA ROSA E VITICCO DEI RONCHI**

degustazione vini,  
passeggiate a cavallo e itinerari in mountain bike...

**IN VALPOLICELLA CON LA COOP. SOCIALE AZALEA E LA COOP. LA PROLETARIA**

itinerario trekking  
itinerario archeologico  
itinerario di-vino

**IN LESSINIA CON CASA DI TANO**

**corsi residenziali:**

- progettazione permacultura con certificazione
- autocostruzione di stufe in muratura e casa di paglia
- corsi di panificazione, cucina con le erbe spontanee, realizzazione di saponi naturali

**AL LAGO DI GARDA CON LA SCUOLA DI VELA FITZCARRALDO E L'AGRITURISMO RAVAL**

corsi di vela ed escursioni in barca a vela e nell'entroterra

**Per informazioni**

Tel. 045-8342630 / 045-8948363

+39 339 1264206

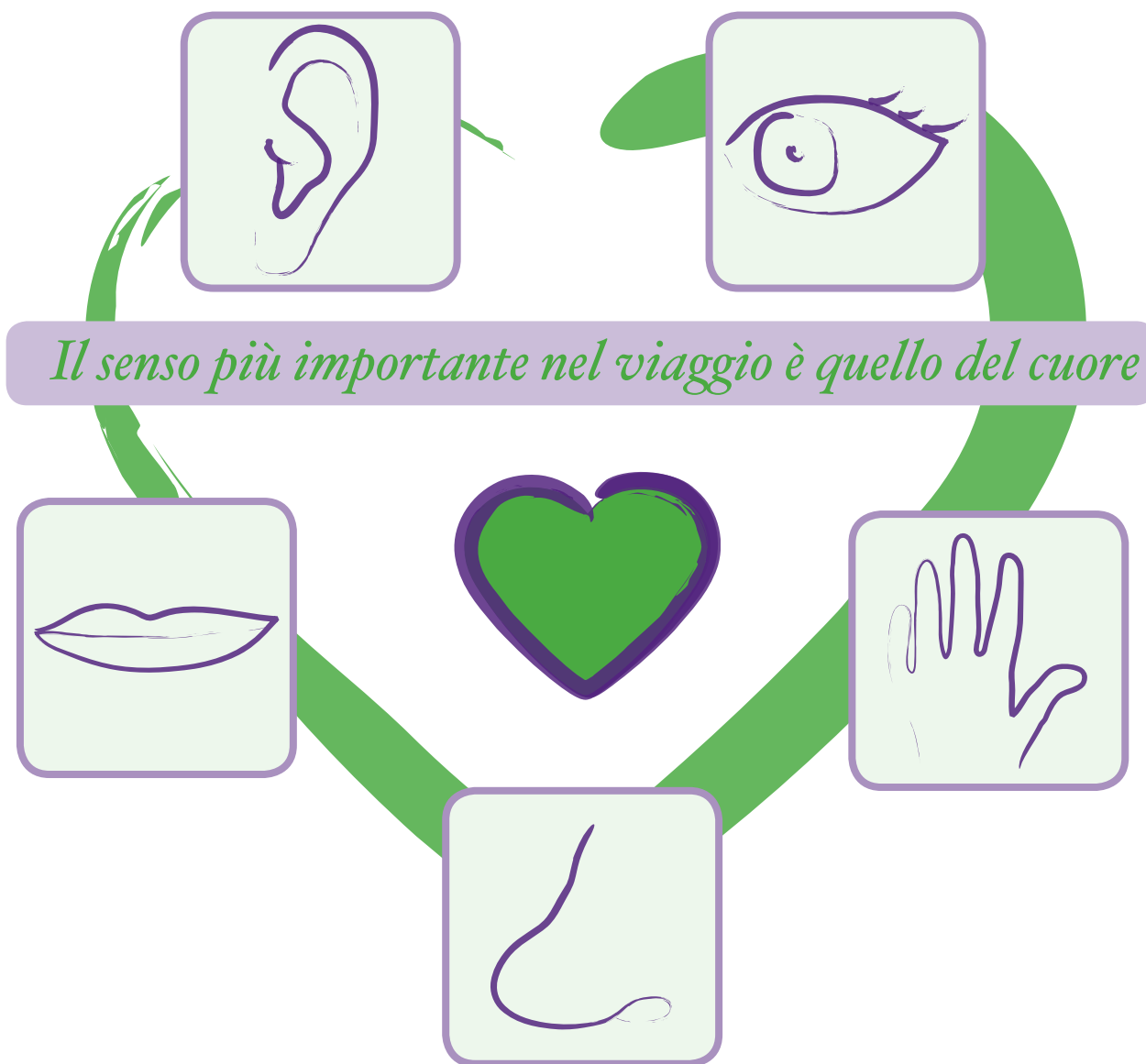
info@rottelocali.it

**www.rottelocali.it**

**PROMOZIONE:  
SCONTO DEL 10% PER TUTTI I VIAGGIATORI CHE PRENOTANO ENTRO MAGGIO 2013**

# TURISMO ACCESSIBILE

VIAGGI AD HOC PER SINGOLI E GRUPPI CON **ESIGENZE SPECIALI**



in collaborazione con:  AMEnte Libera

## CONDIZIONI DI PARTECIPAZIONE AI VIAGGI

### 1) FONTI LEGISLATIVE

La compravendita del pacchetto turistico, sia che abbia ad oggetto servizi da fornire in territorio nazionale che estero, è disciplinata - fino alla sua abrogazione ai sensi dell'art. 3 del D.Lgs. n. 79 del 23 maggio 2011 (il "Codice del Turismo") - dalla L. 27/12/1977 nr. 1084 di ratifica ed esecuzione della Convenzione Internazionale relativa al contratto di viaggio (CC V) firmata a Bruxelles il 23.4.1970 in quanto applicabile nonché dal Codice del Turismo (art. 32 - 51) e s.m.i.

La responsabilità dell'organizzatore del viaggio non può - in nessun caso - eccedere i limiti previsti dalle leggi sovra richiamate.

Nei casi dei viaggi con "Quota da portare in loco" l'agenzia Planet Viaggi Responsabili si occupa - e risponde - soltanto dei servizi che vengono pagati in agenzia prima della partenza.

### 2) CONTENUTO DEL CONTRATTO

Il contratto, inoltre, è regolato dalle Condizioni Generali qui di seguito riportate ed ha per oggetto il programma specifico scelto dal partecipante.

### 3) ORGANIZZAZIONE TECNICA

L'organizzazione tecnica del viaggio, limitatamente ai servizi offerti per ciascuna proposta, è curata dall'agenzia Planet Viaggi Responsabili di Vittorio Carta - 37138 Verona, Via Vasco de Gama n. 12a (tel. 045 8342630 / 045 8948363).

## CONDIZIONI GENERALI

### 1) Preiscrizione ai viaggi

La preiscrizione ai viaggi si effettua mediante la compilazione e sottoscrizione dell'apposita scheda. Essa non è impegnativa: se, dopo averla inviata, si decide di non partecipare più al viaggio (per qualsiasi motivo), non è prevista nessuna penale. E' però importante, in quanto consente l'elaborazione di un preventivo specifico ed inoltre è importante per il potenziale partecipante perché gli permette di essere ricontattato.

### 2) Perfezionamento del contratto

Il contratto si intende perfezionato al momento del ricevimento della scheda di prenotazione debitamente compilata e sottoscritta e del pagamento dell'acconto anche a mezzo bonifico bancario (Planet Viaggi Responsabili - Via Vasco de Gama 12a - 37138 Verona - Credito Cooperativo Cadidavid - Banca di Verona - IBAN: IT93D0841611701000100105255 - Swift-Bic: ICRAITRRBK0).

### 3) Prenotazioni e modalità di pagamento

La domanda di prenotazione dovrà essere redatta sull'apposito modulo a tergo delle presenti condizioni, compilata in ogni sua parte e sottoscritta dal cliente. L'accettazione delle prenotazioni è subordinata alle disponibilità dei posti e s'intende perfezionata, con conseguente conclusione del contratto, solo al momento del ricevimento della scheda di prenotazione, nonché del pagamento del 30% del costo totale del viaggio (a meno che non vi siano penali superiori di cancellazione previste dai vettori aerei o dai referenti in loco, che comportino un aumento dell'acconto richiedibile). Il saldo dovrà essere versato almeno un mese prima della partenza con la stessa procedura oppure in concomitanza con la prenotazione, se questa è effettuata nei 30 giorni antecedenti alla partenza. Il mancato incasso da parte dell'Organizzazione del viaggio dei pagamenti di cui sopra, alle date stabilite, costituisce clausola risolutiva espressa dal contratto, fatto salvo il risarcimento di ulteriori danni eventualmente subiti dall'Organizzatore.

### 4) Quote di partecipazione

Le quote di partecipazione indicate nel programma specifico sono calcolate per persona in base alla partecipazione minima di persone prevista per ciascun viaggio.

Le quote di partecipazione indicate sono stabilite sulla base del cambio valutario: 1 euro = 1,34 dollari USA (Qualora all'epoca dell'effettuazione del viaggio si verificassero delle variazioni, le quote saranno modificate in proporzione).

Come previsto dalla normativa vigente, il prezzo del viaggio potrà essere variato fino a 20 giorni precedenti la partenza e soltanto in conseguenza alle variazioni di:

- costi di trasporto, incluso il costo del carburante;
- diritti e tasse su alcune tipologie di servizi turistici quali imposte, tasse di atterraggio, di sbarco o di imbarco nei porti e negli aeroporti;
- tassi di cambio applicati ai servizi in questione.

Per tali variazioni si farà riferimento al corso dei cambi ed ai costi di cui sopra in vigore alla data di pubblicazione del programma. Se l'aumento del prezzo globale (quota da versare in Italia + quota da portare in loco) eccede il 10%, il partecipante è in facoltà di recedere dal contratto, purché ne dia comunicazione scritta all'organizzatore entro e non oltre due giorni lavorativi dal ricevimento della comunicazione relativa all'aumento. Le quote di partecipazione comprendono quanto espressamente indicato nel programma di viaggio specifico.

### 5) Informazioni pre viaggio

In occasione dei viaggi di gruppo viene organizzato - almeno dieci giorni prima della partenza - un incontro preliminare, nel corso del quale verranno fornite precise indicazioni sulle caratteristiche del viaggio.

Il partecipante, in occasione dell'incontro preliminare alla partenza, e comunque almeno 10 giorni prima della partenza effettiva, riceverà tutte le informazioni utili per lo svolgimento del viaggio.

### 6) Modifiche dopo la partenza

L'organizzatore, qualora dopo la partenza si trovi nell'impossibilità di fornire per qualsiasi ragione, tranne che per un fatto proprio del consumatore, una parte essenziale dei servizi contemplati in contratto, dovrà predisporre soluzioni alternative, senza supplementi di prezzo a carico del contraente e qualora le prestazioni fornite siano di valore inferiore rispetto a quelle previste, rimborsarlo in misura pari a tale differenza.

Qualora non risulti possibile alcuna soluzione alternativa, ovvero la soluzione predisposta dall'organizzatore venga rifiutata dal consumatore per seri e giustificati motivi, l'organizzatore fornirà senza supplemento di prezzo, un mezzo di trasporto equivalente a quello originario previsto per il ritorno al luogo di partenza o al diverso luogo eventualmente pattuito, compatibilmente alle disponibilità del mezzo e di posti e lo rimborserà nella misura della differenza tra il costo delle prestazioni previste e quello delle prestazioni effettuate fino al momento del rientro.

### 7) Modifiche richieste dal viaggiatore

Le modifiche richieste dal viaggiatore a prenotazione già confermata obbligherà l'organizzatore soltanto se e nei limiti in cui possono essere soddisfatte. In ogni caso la richiesta di modifiche comporta l'addebito al viaggiatore delle eventuali maggiori spese sostenute, incluso l'eventuale addebito di penali da parte dei fornitori per i servizi annullati o modificati.

### 8) Annullamento del viaggio

Nel caso in cui il viaggio venisse annullato dall'organizzatore, questi rimborserà integralmente le quote ricevute dal cliente. A tale proposito si specifica però che scioperi, avvenimenti bellici, disordini civili e militari, sommosse, saccheggi, atti di terrorismo, calamità naturali, avverse condizioni atmosferiche, problemi tecnici o simili, che possono causare modifiche anche sostanziali al programma di viaggio, costituiscono causa di forza maggiore e non sono imputabili né all'organizzatore né ai vettori né ad altre organizzazioni che partecipano all'organizzazione del viaggio. L'organizzatore può ugualmente annullare il contratto di viaggio quando il numero minimo di viaggiatori per l'effettuazione del viaggio stesso non sia raggiunto. In tal caso l'organizzatore deve dare notizia al partecipante dell'annullamento del viaggio non oltre i 15 giorni lavorativi antecedenti la data di partenza impegnandosi a restituire quanto ricevuto a titolo di anticipo.

Eventuali spese supplementari sopportate dal partecipante non saranno rimborsate né tanto meno lo saranno le prestazioni che per tali cause venissero meno e non fossero recuperabili.

### 9) Diritto di recesso e rinunce

Se un partecipante dovesse rinunciare al viaggio al di fuori delle ipotesi previste dal precedente articolo e dall'art. 4 sarà obbligato al pagamento delle penalità di seguito indicate:

- a) 10% fino a 30 giorni prima della partenza; b) 30% fino a 21 giorni prima della partenza; c) 50% fino a 14 giorni prima della partenza; d) 75% fino a 3 giorni prima della partenza; e) 100% dopo tale termine.

La penalità s'intende calcolata sulla "quota da versare in Italia" più la "quota da portare in loco".

Nel caso in cui la rinuncia comporti penalità superiori a quelle qui sopra riportate, su servizi che fossero stati anticipatamente pagati da Planet Viaggi Responsabili, queste penalità saranno da ritenersi a carico del consumatore.

Le suddette penali si riferiscono al costo del viaggio escluso il volo aereo. Sui voli aerei verranno invece applicate le penali stabilite dal vettore stesso.

Nessun rimborso sarà accordato dall'operatore a coloro che non dovessero presentarsi alla partenza, o non potessero effettuare il viaggio per mancanza, invalidità o insufficienza dei documenti personali per l'espatrio o dovessero rinunciare durante lo svolgimento del viaggio.

### 10) Obblighi dei partecipanti

I partecipanti al viaggio devono essere muniti di tutti i documenti necessari all'effettuazione del viaggio, passaporto individuale o altro documento valido per tutti i Paesi previsti nell'itinerario prenotato, nonché dei certificati sanitari che fossero eventualmente richiesti. Essi inoltre devono attenersi all'osservanza delle regole di normale prudenza e diligenza, a tutte le informazioni fornitegli dall'Organizzatore, nonché ai regolamenti e alle disposizioni amministrative o legislative relative al pacchetto turistico e al paese di destinazione.

### 11) Regime di responsabilità

L'organizzatore risponde dei danni arrecati al consumatore a motivo dell'inadempimento totale o parziale delle prestazioni contrattualmente dovute, sia che le stesse vengano effettuate da lui personalmente che da terzi fornitori dei servizi, a meno che provi che l'evento sia derivato da fatto del consumatore (ivi comprese iniziative autonomamente assunte da quest'ultimo nel corso dell'esecuzione dei servizi turistici) o da circostanze estranee alla fornitura delle prestazioni previste in contratto, da caso fortuito, da forza maggiore, o da circostanze che lo stesso organizzatore non poteva, secondo la diligenza professionale, ragionevolmente prevedere o risolvere.

### 12) Limiti del risarcimento

Il risarcimento dovuto dall'organizzatore per danni alla persona non potrà in alcun caso essere superiore ai limiti previsti dalle convenzioni internazionali di cui siano parte l'Italia e l'Unione Europea in riferimento alle prestazioni il cui inadempimento ne ha determinato la responsabilità. In particolare, il limite risarcitorio non potrà superare in alcun caso l'importo di 50.000 Franchi Oro Germinal per danni alle persone, l'importo di 2.000 Franchi Oro Germinal per danni alle cose e l'importo di 5.000 Franchi Oro Germinal per qualsiasi ulteriore danno (art. 13, n. 2, CCV).

### 13) Reclami

Ogni mancanza nell'esecuzione del contratto deve - a pena di decadenza - essere contestata dal turista mediante tempestiva presentazione di reclamo, affinché l'organizzatore, il suo rappresentante locale o l'accompagnatore vi pongano tempestivamente rimedio. In caso contrario non potrà essere contestato l'inadempimento contrattuale. Il turista dovrà, a pena di decadenza, sporgere reclamo mediante l'invio di una raccomandata con avviso di ricevimento, o altro mezzo che garantisca la prova dell'avvenuto ricevimento all'organizzatore o all'intermediario, entro e non oltre dieci giorni lavorativi dalla data del rientro presso la località di partenza.

### 14) Assicurazioni

Planet Viaggi Responsabili è coperta dalla polizza Responsabilità Civile e Rischi Diversi n. 189684 stipulata con la Mondial Assistance.

Ai partecipanti viene inoltre stipulata una polizza assicurativa medico-bagaglio i cui massimali di rimborso e relative franchigie verranno comunicate ai viaggiatori di volta in volta congiuntamente alla scheda tecnica del viaggio.

### 15) Fondo di garanzia

E' istituito presso la Direzione Generale per il Turismo del Ministero delle Attività Produttive il Fondo Nazionale di Garanzia cui il consumatore può rivolgersi (ai sensi dell'art. 51 Cod. Tur.), in caso di insolvenza o di fallimento dichiarato del venditore o dell'organizzatore, per la tutela delle seguenti esigenze:

- a) rimborso del prezzo versato;
- b) suo rimpatrio nel caso di viaggi all'estero

## ORGANIZZAZIONE TECNICA PLANET VIAGGI RESPONSABILI di VITTORIO CARTA

Aut. Provl. n° 5557/11 del 21/12/2011

Ai sensi dell'art. 32, co. 2 Cod. Tur, si comunica al turista l'esclusione del diritto di recesso previsto dagli artt. 64 e ss. Del D.L.gs. n. 206/2005 (Codice del Consumo).

## COMUNICAZIONE SUL TURISMO SESSUALE

Ai sensi dell'art. 17 della legge n° 38 del 06/02/2006, la legge italiana punisce con la pena della reclusione i reati inerenti alla prostituzione e alla pornografia minorile, anche se gli stessi sono commessi all'estero.

## PRIVACY

Si informa che tutti i dati personali verranno trattati nel pieno rispetto delle disposizioni della legge 675/1996 e che il trattamento dei dati personali è diretto all'espletamento da parte della società delle prestazioni che formano oggetto dell'offerta di viaggio. I dati personali in ogni caso non saranno trasmessi a terzi e in ogni momento potranno essere cancellati a richiesta del consumatore.

## CONDIZIONI GENERALI DI ASSICURAZIONE

Planet Viaggi Responsabili in collaborazione con AMI ASSISTANCE SpA, compagnia specializzata in coperture assicurative per il settore turistico, stipula per tutti i Partecipanti ai propri viaggi specifiche polizze di assicurazione.

E' possibile consultare le condizioni assicurative in forma integrale sul sito web [www.planetviaggi.it](http://www.planetviaggi.it)



# Viaggi di Nozze

Per coloro che hanno scelto di viaggiare responsabile anche nella propria “luna di miele”, Planet organizza viaggi su misura con tour e soggiorni mare.

Le destinazioni in cui possono essere organizzati viaggi anche per due sole persone sono contrassegnate nel catalogo dal simbolo “luna di miele”.

Planet si rende inoltre disponibile a gestire liste nozze.

**PLANET VIAGGI RESPONSABILI** offre i seguenti servizi:

- viaggi individuali e di gruppo
- viaggi di nozze
- viaggi su misura
- viaggi naturalistici
- viaggi della memoria
- serate di promozione del turismo responsabile e delle destinazioni
- eventi culturali (diaporacconti, mostre...)
- percorsi per insegnanti e studenti
- partenariato in progetti di cooperazione
- formazione sul turismo responsabile e sul lavoro di tour operator
- collaborazione a master universitari
- biglietteria aerea
- biglietteria ferroviaria
- assistenza per l'ottenimento di visti consolari
- emissione polizze assicurative
- gestione Lista Nozze

*Planet Viaggi Responsabili – Via Vasco de Gama, 12/a – Verona*

*Tel. 045-8342630 / 045-8948363*

*Email: [viaggiresponsabili@planetviaggi.it](mailto:viaggiresponsabili@planetviaggi.it)*

*Skype: [planet.viaggi.responsabili](https://www.skype.com/name/planet.viaggi.responsabili)*



Planet viaggiatori responsabili

**[www.planetviaggi.it](http://www.planetviaggi.it)**

blog:

[www.viaggiareresponsabile.info](http://www.viaggiareresponsabile.info)